

## **XI. ДЕМОГРАФИК ҲОЛАТ ВА БАНДЛИК**

### **Навоий вилояти ва ҳудудларнинг ташкил топган йиллари ҳамда уларнинг марказлари**

	Ташкил топган йил	Вилоят ва туман, шаҳарлар марказлари	Ер майдони, минг. кв. км
<b>Навоий вилояти</b>	<b>27.01.1992 й.</b>	<b>Навоий ш.</b>	<b>111,1</b>
<i>шаҳарлар:</i>			
Навоий	1958 й	Навоий ш	0,06
Зарафшон	1972 й	Зарафшон ш.	0,02
<i>туманлар:</i>			
Кармана	09.09.1926 й	Кармана ш-ча.	0,94
Конимех	29.12.1965 й	Конимех ш-ча.	9,25
Қизилтепа	07.12.1970 й	Қизилтепа ш.	2,19
Навбахор	12.03.1980 й	Бешработ қ.а.п.	1,57
Нурота	29.09.1926 й	Нурота ш.	6,53
Томди	03.07.1927 й	Томдибулоқ ш-ча.	42,49
Учкудук	25.03.1982 й	Учкудук ш.	46,63
Хатирчи	03.12.1964 й	Янгиработ ш.	1,42

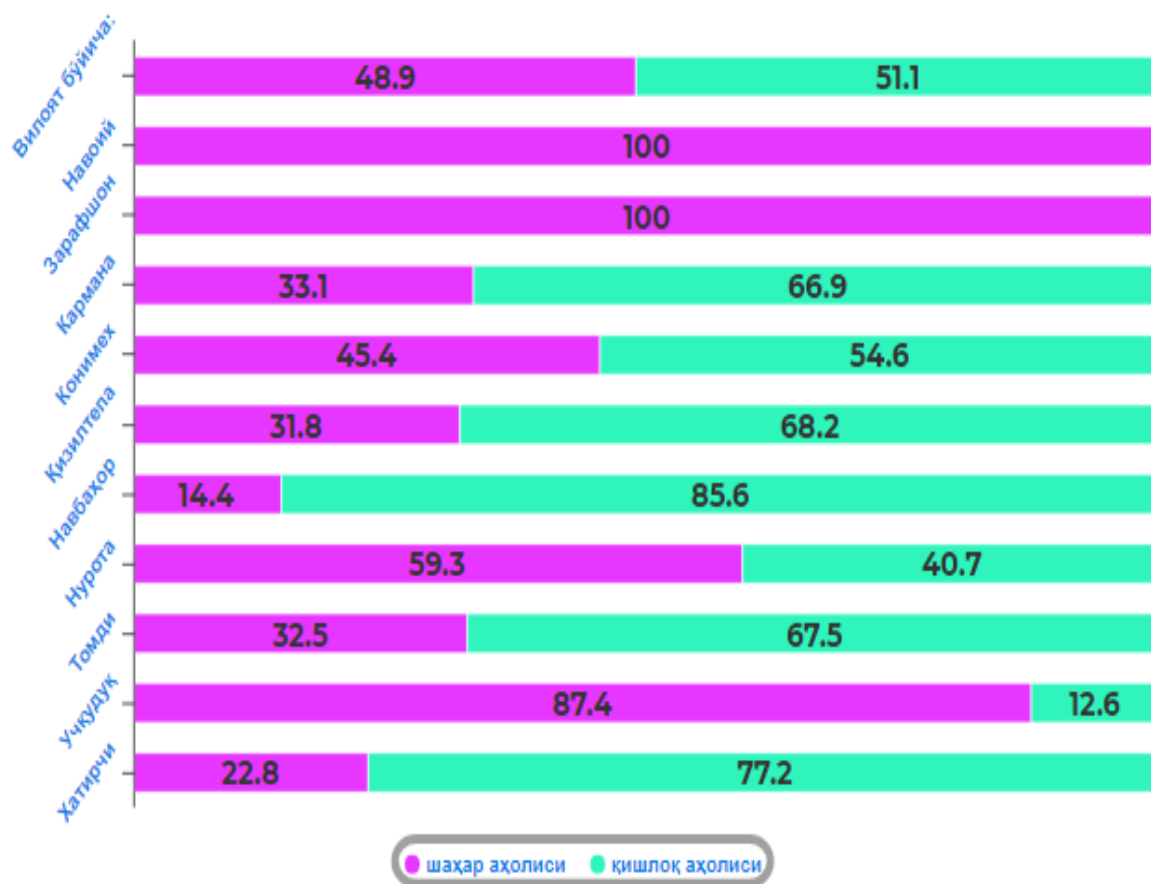
Дастлабки маълумотларга кўра, 2020 йил 1 январь ҳолатига вилоятда доимий аҳоли сони 997,1 минг кишини ташкил қилди ва йил бошидан 17549 кишига ёки 1,8 фоизга кўпайди.

**Доимий аҳоли сони<sup>1)</sup>**  
(2020 йил 1 январь ҳолатига бирликда)

	Жами аҳоли	шу жумладан:		1 км кв га тўғри келадиганлар сони
		шаҳар аҳолиси	қишлоқ аҳолиси	
<b>Жами</b>	<b>997 085</b>	<b>487521</b>	<b>509564</b>	<b>9,0</b>
<i>шаҳарлар:</i>				
Навоий	143 860	143860	-	2398,3
Зарафшон	83 803	83803	-	4190,0
<i>туманлар:</i>				
Кармана	125 929	41633	84296	133,9
Конимех	35 557	16143	19414	3,8
Қизилтепа	151 684	48265	103419	69,3
Навбахор	112 857	16232	96625	71,9
Нурота	92 505	54839	37666	14,2
Томди	14 675	4769	9906	0,3
Учкудук	37 212	32509	4703	0,8
Хатирчи	199 003	45468	153535	140,1

<sup>1)</sup> дастлабки маълумот

Доимий аҳоли сонда қишлоқ ва шаҳар жойлардаги улуши  
(2020 йил 1 январь ҳолатига, % да)

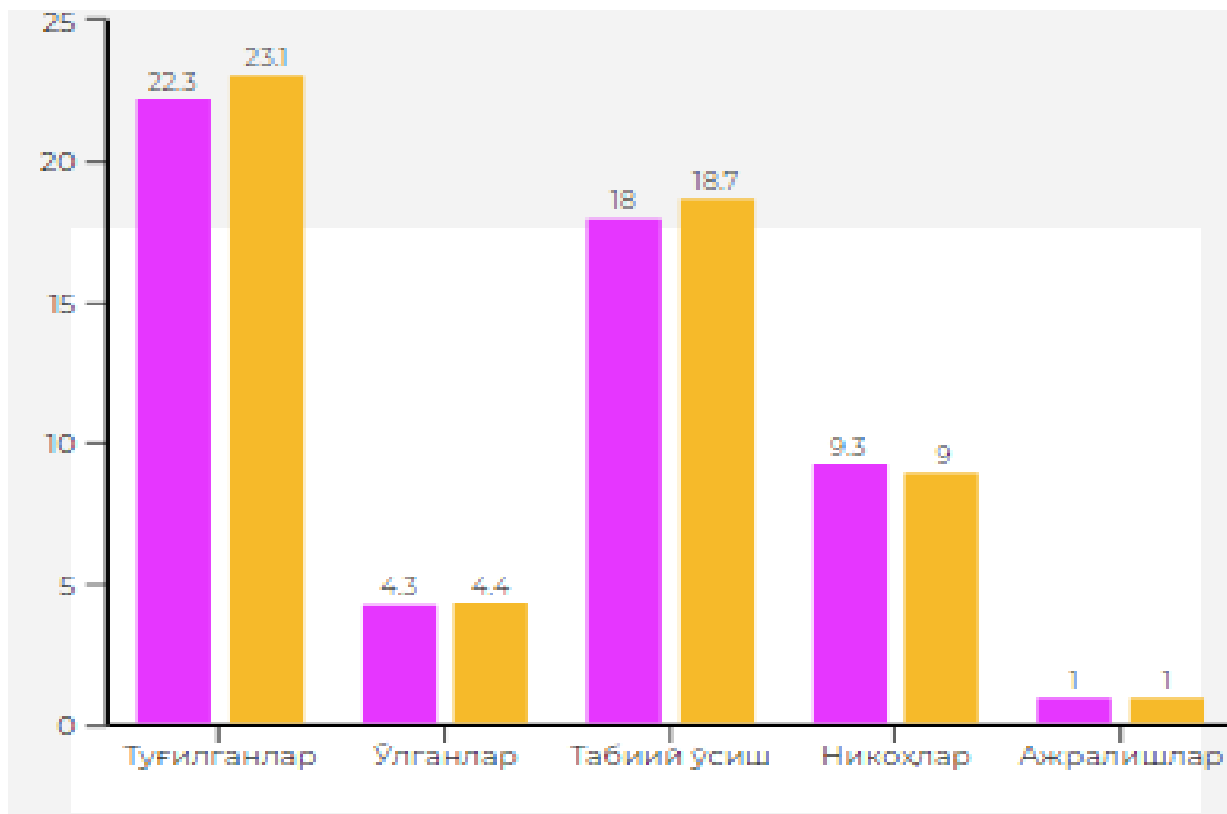


Аҳолининг табиий ҳаракати 2019 йил январь-декабрда

	киши			ҳар 1000 кишига	
	2018	2019 <sup>1)</sup>	ўсиш, камайиш	2018	2019 <sup>1)</sup>
Туғилганлар	21 541	22 817	1276	22,3	23,1
Ўлганлар	4 160	4 366	206	4,3	4,4
Табиий ўсиш	17 381	18 451	1070	18,0	18,7
Никоҳлар	9 012	8 938	-74	9,3	9,0
Ажралишлар	997	942	-55	1,0	1,0

<sup>1)</sup> дастлабки маълумот

## Ҳар 1000 кишига аҳолининг табиий ҳаракати



**Туғилиш даражаси.** 2019 йилнинг январь-декабрида туғилганлар сони 22817 кишини ташкил қилди ва 2018 йилнинг шу даврига (21541 киши) нисбатан 1276 тага ошган. Туғилиш коэффициенти мос равишда 23,1 промиллени ташкил қилди ва 2018 йилнинг шу даврига 0,9 промиллега ошганлигини (2018 йилнинг январь-декабрь ойларида 22,2 промилле бўлган) кўрсатмоқда.

Туғилиш даражаси вилоятнинг Зарафшон шаҳрида (21,3 дан 21,9 промиллега), Навбахор (21,4 дан 22,6 промиллега), Кармана (22,0 дан 26,5 промиллега), Нурота (23,4 дан 24,1 промиллега), Учқудуқ (23,6 дан 24,1 промиллега), Хатирчи (24,3 дан 25,3 промиллега) туманларида ошгани кузатилди.

Туғилиш даражаси вилоятнинг Навоий шаҳар (21,3 дан 20,9 промиллега), Конимех (22,3 дан 21,9 промиллега), Қизилтепа (21,7 дан 20,9 промиллега), Томди (16,0 дан 12,8 промиллега) туманларида камайганлиги кузатилди.

**Ўлим даражаси.** 2019 йилнинг январь-декабрида ўлганлар сони 4366 кишини ташкил қилди ва 2018 йилнинг шу даврига (4160 киши) нисбатан 206 тага ошди. Ўлим коэффициенти мос равишда 4,4 промиллени ташкил қилди (2018 йил январь-декабрида 4,3 промилле).

Ўлганлар сонининг кўпайиши Конимех туманида (5,0 дан 5,2 промиллега), Навбахор туманида (3,9 дан 4,5 промиллега), Учқудуқ туманида (3,6 дан 3,9 промиллега), Хатирчи туманида (4,1 дан 4,3 промиллега) кўпайгани кузатилди.

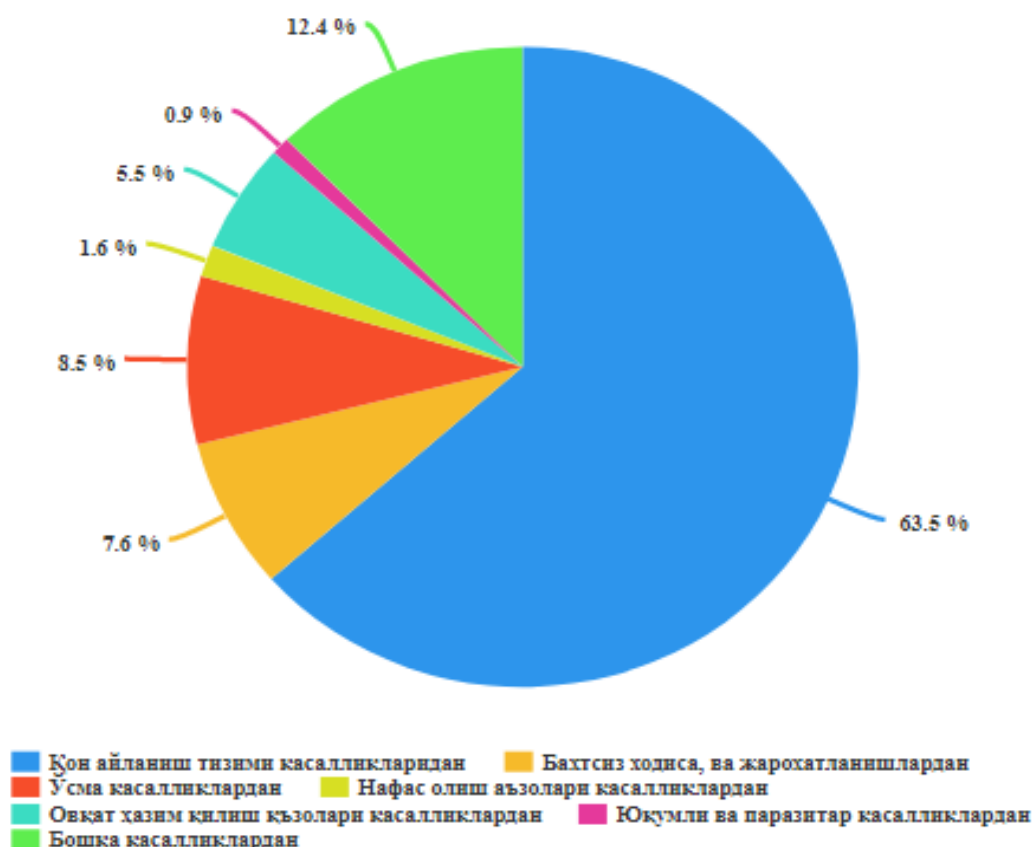
Ўлганлар даражаси вилоятнинг 2018 йилнинг шу даврига нисбатан Навоий шаҳрида (4,8 дан 4,6 промиллега), Зарафшон шаҳрида (3,7 дан 3,5 промиллега), Нурота (5,1 дан 5,0 промиллега), Томди (4,5 дан 3,0 промиллега) туманларида камайганлиги кузатилди.

Ўлганлар умумий сонидан 63,5 фоизи қон айланиш тизими касалликларидан, 8,5 фоизи - ўсма касалликларидан, 5,5 фоизи - овқат ҳазм қилиш органлари касалликларидан, 1,6 фоизи - нафас олиш органлари касалликларидан, 7,6 фоизи - бахтсиз ҳодиса, захарланиш ва жароҳатлардан, 0,9 фоизи юқумли ва паразитар касалликлардан ҳамда 12,4 фоизи бошқа касалликлардан вафот этган.

Дастлабки маълумотларга кўра, 2019 йилнинг январь-декабрида бир ёшга тўлмаган 170 та болалар ўлими кузатилди. Болалар ўлими коэффициенти 7,7 промиллени ташкил қилди (2018 йилнинг январь-декабрида 7,2 промилле).

Бир ёшгача ўлган болаларнинг умумий сонидан 72,9 фоизи перинатал даврда юзага келадиган ҳолатлардан, 4,7 фоизи – нафас олиш органлари касалликларидан, 1,2 фоизи - бахтсиз ҳодиса, захарланиш ва жароҳатлардан, 12,9 фоизи – туғма аномалиялардан, 0,6 фоизи юқумли ва паразитар касалликлардан ҳамда 7,7 фоизи бошқа касалликлардан вафот этган.

## Касалликлар турлари бўйича ўлганларнинг умумий сонидagi улуши, % да



## Тузилган никоҳлар ва никоҳдан ажралишлар сони (январь-декабрь ойларида бирлик)

	Тузилган никоҳлар		Никоҳдан ажралишлар	
	2018	2019 <sup>1)</sup>	2018	2019 <sup>1)</sup>

<b>Жами</b>	<b>9012</b>	<b>8938</b>	<b>997</b>	<b>942</b>
-------------	-------------	-------------	------------	------------

*шаҳарлар:*

Навоий	1215	1141	251	192
--------	------	------	-----	-----

Зарафшон	593	656	109	109
----------	-----	-----	-----	-----

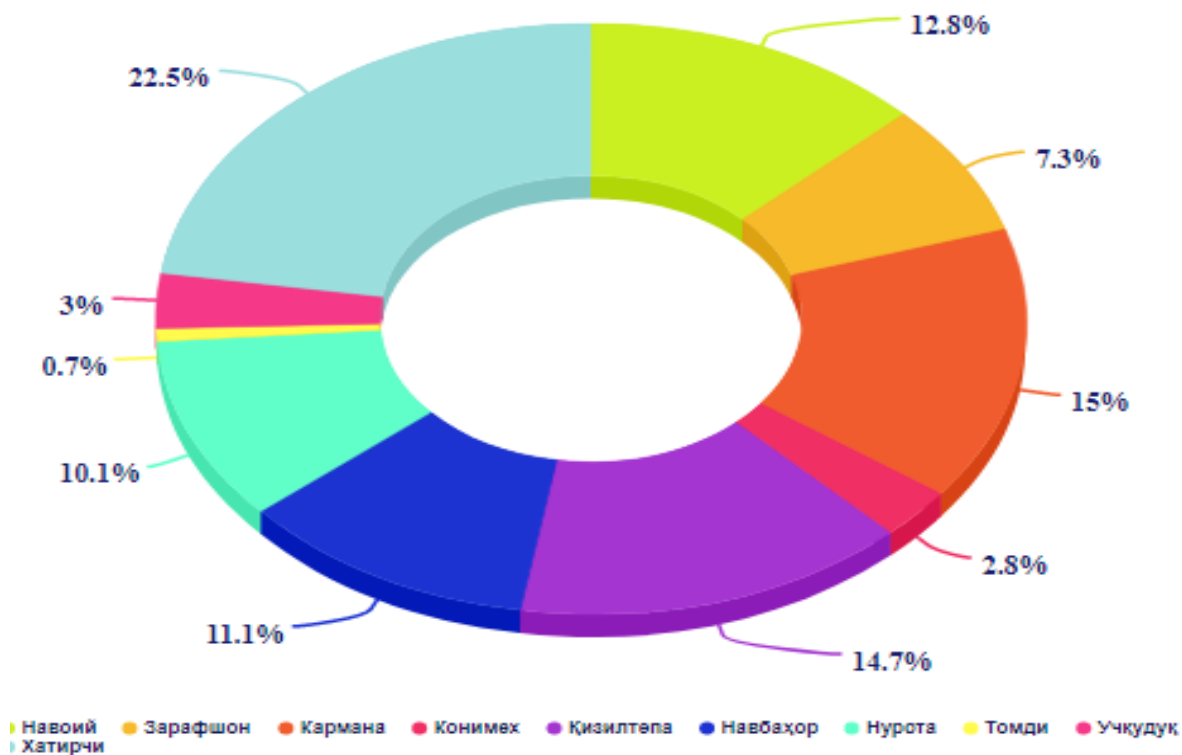
*туманлар:*

<sup>1)</sup>дастлабки маълумот

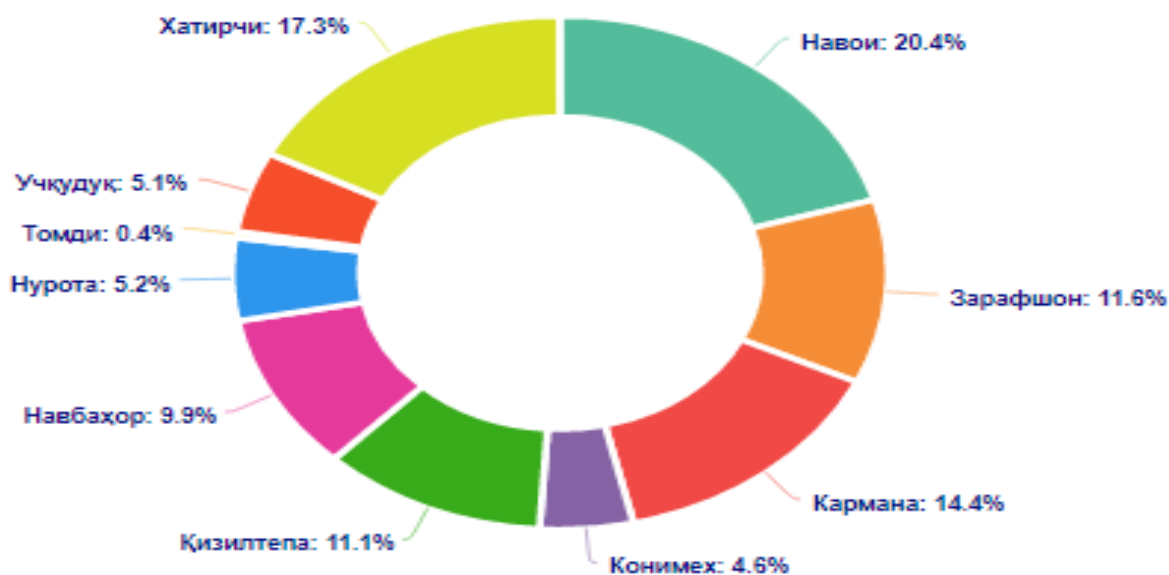
	Тузилган никоҳлар		Никоҳдан ажралишлар	
	2018	2019 <sup>1)</sup>	2018	2019 <sup>1)</sup>

Кармана	1236	1346	121	136
Конимех	230	246	25	43
Қизилтепа	1357	1312	118	105
Навбаҳор	1117	989	98	93
Нурота	900	902	48	49
Томди	66	66	10	4
Учкудук	295	266	53	48
Хатирчи	2003	2014	164	163

Вилоят бўйича тузилган никоҳларда ҳудудларнинг улуши, % да



## Вилоят бўйича никоҳдан ажралишларда ҳудудларнинг улуши, % да



**Никоҳлар ва ажралишлар.** 2019 йилнинг январь-декабрида ФХДЁ органларида 8938 та никоҳлар ва 942 та ажралишлар рўйхатга олинди. Минг аҳолига нисбатан 9,0 та никоҳ (2018 йилнинг тегишли даврида – 9,3 та) ва 1,0 та ажралишлар (2018 йилнинг тегишли даврида – 1,0 та) тўғри келди.

Тузилган никоҳлар вилоятнинг Зарафшон шаҳар (7,2 дан 7,9 промиллега), Кармана (9,8 дан 10,8 промиллега) туманларида ошгани кузатилди.

Тузилган никоҳлар вилоятнинг Навоий шаҳар (8,9 дан 8,0 промиллега), Қизилтепа (9,2 дан 8,7 промиллега), Навбаҳор (10,2 дан 8,8 промиллега), Нурота (10,0 дан 9,8 промиллега), Учқудуқ (8,0 дан 7,2 промиллега), Конимех (7,7 дан 7,0 промиллега), Томди (4,6 дан 4,5 промиллега), Хатирчи (10,4 дан 10,2 промиллега) туманларида камайганлиги кузатилди.

Никоҳдан ажралганлар вилоятнинг Конимех (0,8 дан 1,2 промиллега), Кармана (1,0 дан 1,1 промиллега), туманларида ошгани кузатилди.

Никоҳдан ажралганлар вилоятнинг Навоий шаҳар (1,8 дан 1,3 промиллега), Қизилтепа (0,8 дан 0,7 промиллега), Томди (0,7 дан 0,3 промиллега, Навбаҳор (0,9 дан 0,8 промиллега, Учқудуқ (1,4 дан 1,3 промиллега) туманларида камайганлиги кузатилди.

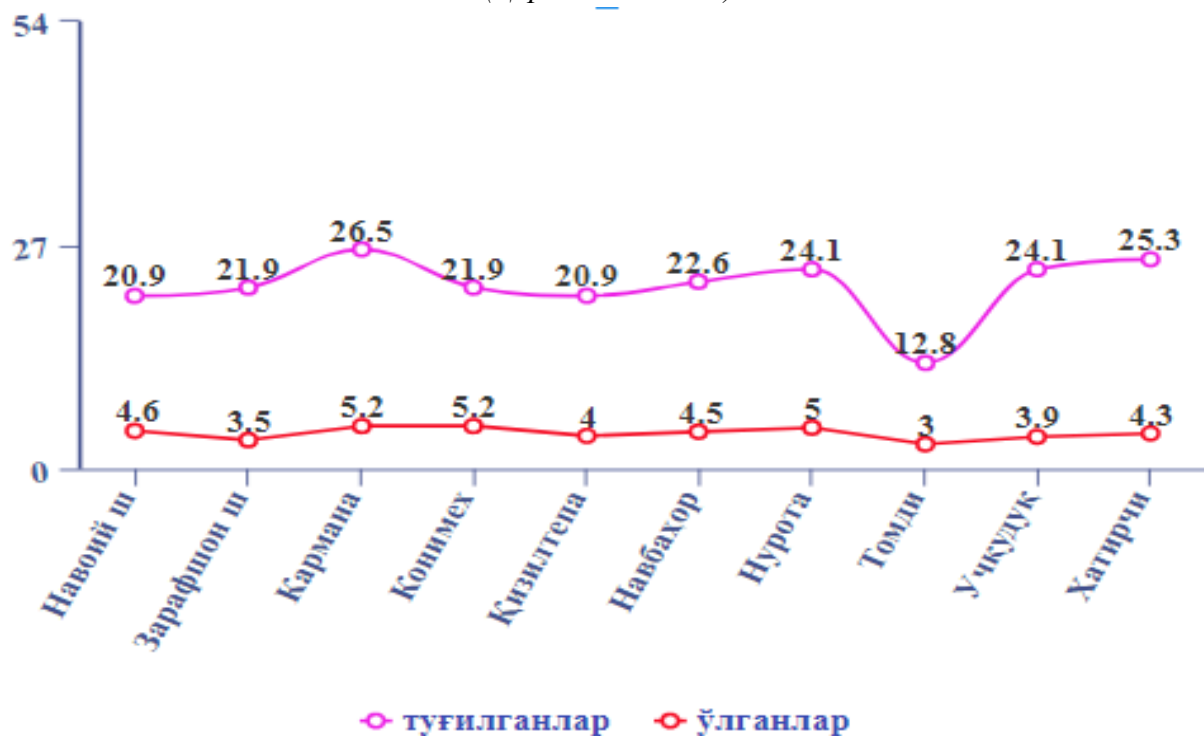


**Аҳолининг табиий ҳаракати коэффициентлари**  
(январь-декабрь ойларида 1000 аҳоли сонига)

	Тузилганлар		Ўлганлар		Аҳолининг табиий ўсиши	
	2018	2019 <sup>1)</sup>	2018	2019 <sup>1)</sup>	2018	2019 <sup>1)</sup>
<b>Жами</b>	<b>22,3</b>	<b>23,1</b>	<b>4,3</b>	<b>4,4</b>	<b>18,0</b>	<b>18,7</b>
<i>шаҳарлар:</i>						
Навоий	21,3	20,9	4,8	4,6	16,5	16,3
Зарафшон	21,3	21,9	3,7	3,5	17,6	18,4
<i>туманлар:</i>						
Кармана	22,0	26,5	4,7	5,2	17,3	21,3
Конимех	22,3	21,9	5,0	5,2	17,3	16,7
Қизилтепа	21,7	20,9	4,0	4,0	17,7	16,9
Навбахор	21,4	22,6	3,9	4,5	17,5	18,1
Нурота	23,4	24,1	5,1	5,0	18,3	19,1
Томди	16,0	12,8	4,5	3,0	11,5	9,8
Учкудук	23,6	24,1	3,6	3,9	20,0	20,2
Хатирчи	24,3	25,3	4,1	4,3	20,2	21,0

<sup>1)</sup> дастлабки маълумот

Аҳолининг табиий ҳаракати 2019 йил январь-декабрда  
(Ҳар 1000 кишига)



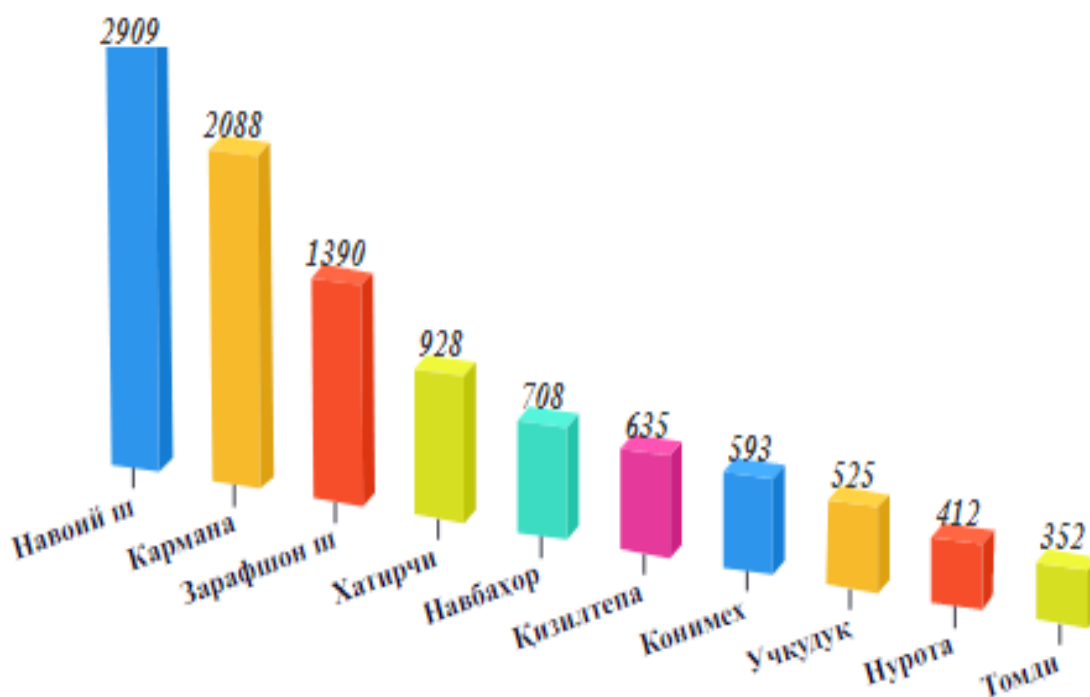
Вилоят бўйича кучиб келганлар ва кучиб кетганлар сони  
(январь-декабрь ойларида бирлик)

	Кучиб келганлар		Кучиб кетганлар		Миграция сальдоси	
	2018	2019 <sup>1)</sup>	2018	2019 <sup>1)</sup>	2018	2019 <sup>1)</sup>
<b>Жами</b>	<b>13145</b>	<b>10540</b>	<b>14250</b>	<b>11442</b>	<b>-1105</b>	<b>-902</b>
<i>шаҳарлар:</i>						
Навоий	2907	2909	4313	3090	-1406	-181
Зарафшон	1669	1390	2072	1598	-403	-208
<i>туманлар:</i>						
Кармана	3342	2088	1330	1171	2012	917
Конимех	333	593	583	657	-250	-64

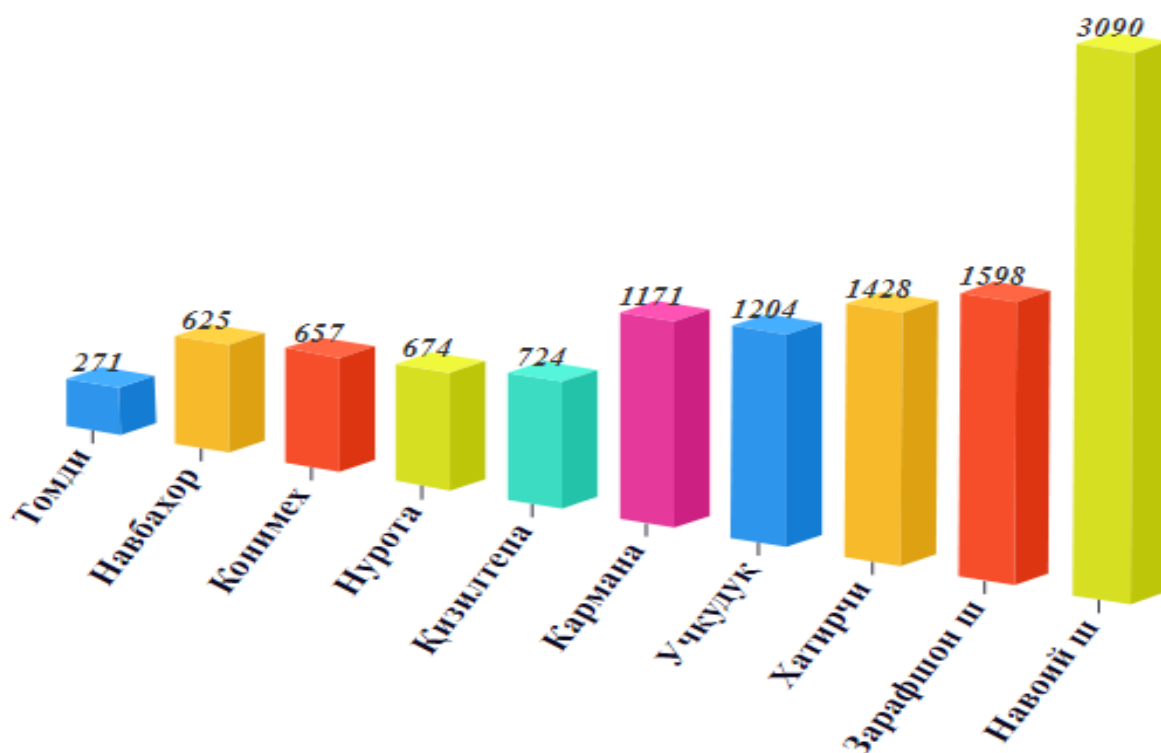
<sup>1)</sup>дастлабки маълумот

	Кучиб келганлар		Кучиб кетганлар		Миграция сальдоси	
	2018	2019 <sup>1)</sup>	2018	2019 <sup>1)</sup>	2018	2019 <sup>1)</sup>
Қизилтепа	697	635	869	724	-172	-89
Навбахор	1025	708	849	625	176	83
Нурота	670	412	779	674	-109	-262
Томди	337	352	365	271	-28	81
Учкудук	888	525	1438	1204	-550	-679
Хатирчи	1277	928	1652	1428	-375	-500

**Вилоят бўйича кўчиб келганлар сони**  
(январь-декабрь ойларида бирлик)



**Вилоят бўйича кўчиб кетганлар сони**  
(январь-декабрь ойларида бирлик)



**Миграция.** Дастлабки маълумотларга кўра, 2019 йилнинг январь-декабрь ойларида вилоят бўйича кўчиб келганлар сони 10540 кишини, шу давр мобайнида кўчиб кетганлар сони эса 11442 кишини ташкил қилди. Миграция қолдиғи манфий 902 кишига (2018 йилнинг шу даврида манфий 1105 киши) тенг бўлди.

Вилоят ҳудудида миграция қолдиғи Навоий шаҳрида (манфий 181), Зарафшон шаҳрида (манфий 208), Қизилтепа (манфий 89), Конимех (манфий 64), Учкудук (манфий 679), Нурота (манфий 262), Хатирчи (манфий 500) туманларида камайиш кузатилди.

Вилоят ҳудудида миграция қолдиғи Кармана (917 кишига), Навбахор (83 кишига), Томди (81 кишига) туманларида ошгани кузатилди.

## XIII. ЎРТАЧА ОЙЛИК НОМИНАЛ ҲИСОБЛАНГАН ИШ ҲАҚИ



**Иш ҳақи.** 2019 йил январь-декабрь ойларида Навоий вилояти шаҳар, туманлари бўйича ўртача ойлик номинал ҳисобланган иш ҳақи таҳлили қўйидагиларни кўрсатмоқда. Вилоятда ўртача ойлик иш ҳақи 2 962,2 минг сўмни ташкил этгани ҳолда, ўртача ойлик иш ҳақининг юқори миқдори Учқудуқ туманида 4 207,5 минг сўмни (вилоят ўртача ойлик иш ҳақига нисбатан 142,0 фоиз),

Зарафшон шаҳрида 4 097,9 минг сўмни (138,3 фоиз) ташкил этган бўлса, Нурота туманида 1 700,0 минг сўмни (57,4 фоиз), Хатирчи туманида 1 618,4 минг сўмни (54,6 фоиз), Қизилтепа туманида 1 527,3 минг сўмни (51,6 фоиз) ташкил этиб, бошқа ҳудудларга нисбатан кам миқдорга эга бўлмоқда.

### Ўртача ойлик номинал ҳисобланган иш ҳақи\* (минг сўмда)

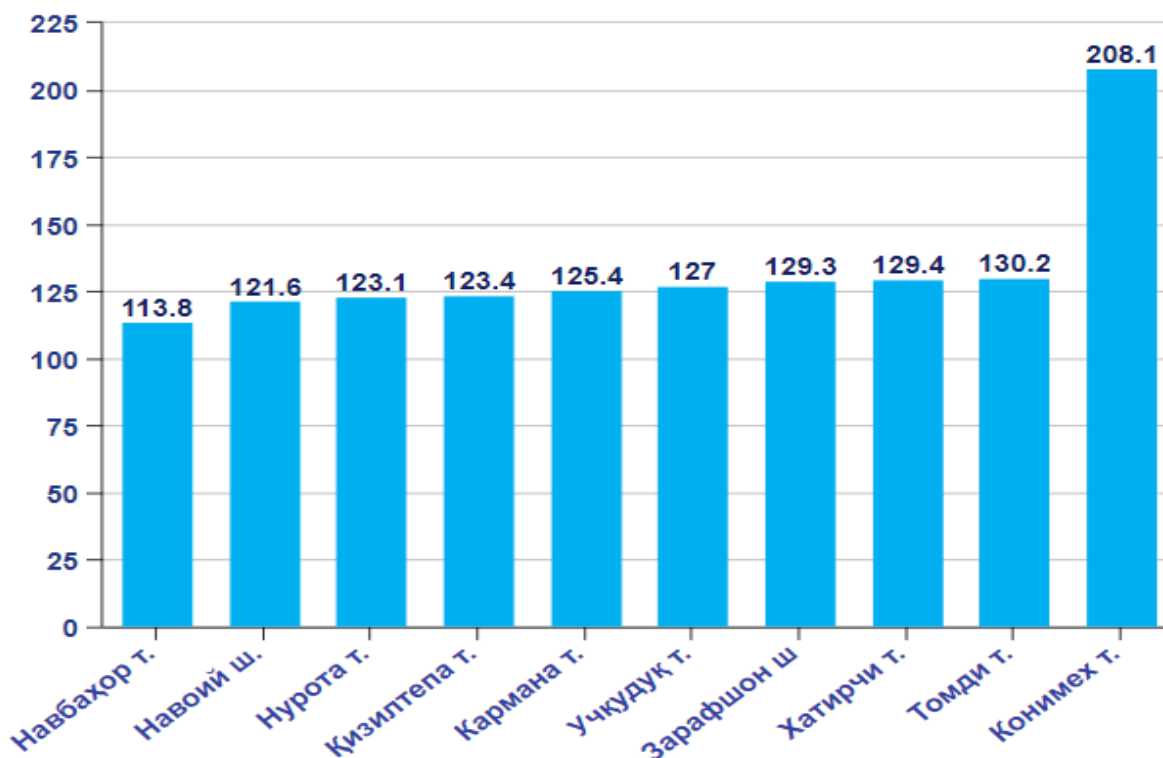
	2018 йил	2019 йил	2018 йил январь-декабрга нисбатан, % да
<b>Жами</b>	<b>2 348,4</b>	<b>2 962,2</b>	<b>126,1</b>
Навоий ш.	2 542,2	3 091,1	121,6
Зарафшон ш	3 169,2	4 097,9	129,3
Кармана	1 635,3	2 051,4	125,4
Конимех	1 287,5	2 679,3	208,1
Қизилтепа	1 237,3	1 527,3	123,4
Навбаҳор	1 540,2	1 752,7	113,8
Нурота	1 381,0	1 700,0	123,1
Томди	1 486,3	1 935,2	130,2

	2018 йил	2019 йил	2018 йил январь-декабрга нисбатан, % да
Учкудук	3 311,6	4 207,5	127,0
Хатирчи	1 250,6	1 618,4	129,4

*\*) Қайта ҳисобланган, кичик тадбиркорлик ва қишлоқ хўжалиги корхоналарисиз.*

2019 йил январь-декабрь ойларида Навоий вилоятида ўртача ойлик номинал ҳисобланган иш ҳақи 2018 йилнинг мос даврига нисбатан 126,1 % ни ташкил этиб, ўртача ойлик иш ҳақининг энг юқори суръатлари Конимех тумани 208,1 %, Томди тумани 130,2 %, Зарафшон шаҳри 129,3 %, Хатирчи тумани 129,4 % ва Қизилтепа туманида 123,4 % га ўсгани кузатилди.

**Ҳудудлар бўйича ўртача ойлик номинал ҳисобланган иш ҳақи**  
(2018 йил январь-декабрга нисбатан, % да)

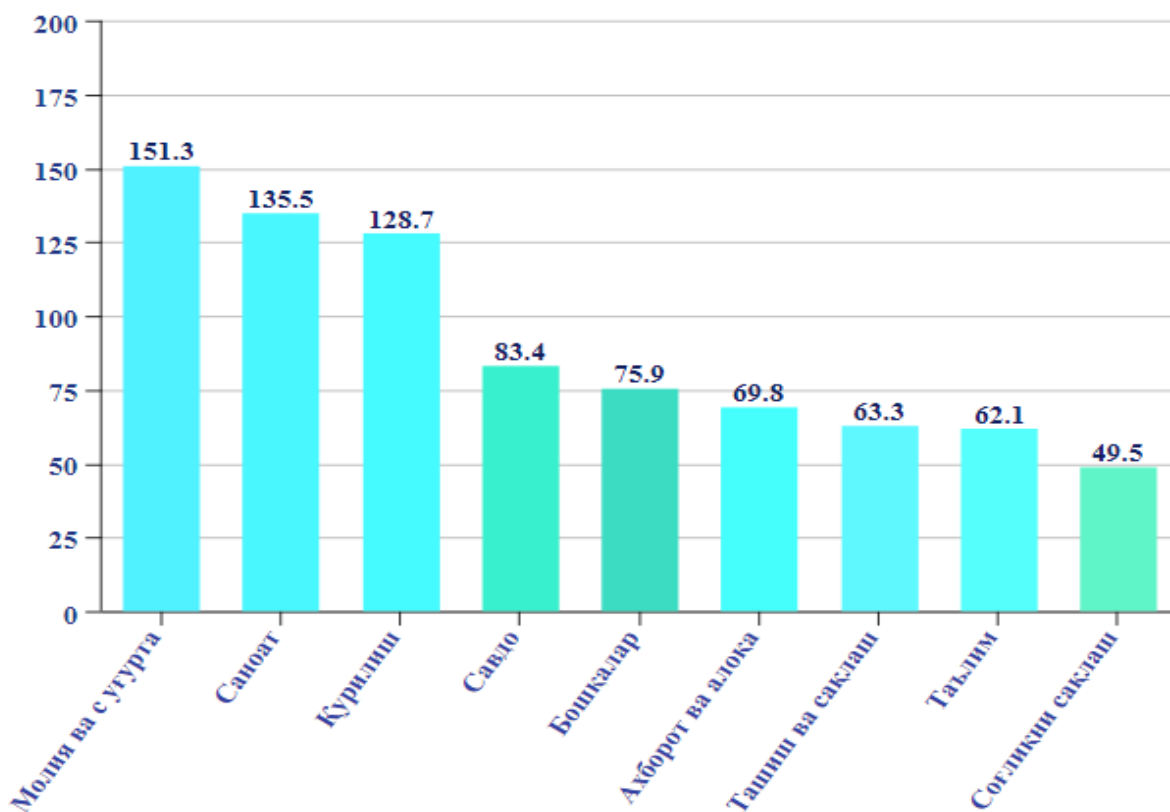


**Иқтисодий фаолият турлари бўйича ўртача  
ойлик номинал ҳисобланган иш хақи**  
(қишлоқ хўжалиги ва кичик тадбиркорлик субъектларидан ташқари)

	Январь-декабрь		Вилоятдаги ўртача ойлик иш ҳақиға нисбатан, % да	
	2018 йил	2019 йил	2018 йил	2019 йил
<b>Жами вилоят бўйича:</b>	<b>2 348,4</b>	<b>2 962,2</b>	<b>121,9</b>	<b>126,1</b>
<i>шу жумладан:</i>				
Саноат	3 215,1	4 015,0	136,9	135,5
Қурилиш	2 519,1	3 811,9	107,3	128,7
Савдо	2 310,0	2 469,4	98,4	83,4
Ташиш ва сақлаш	1 626,4	1 876,0	69,3	63,3
Ахборот ва алоқа	1 876,9	2 068,3	79,9	69,8
Банк, суғурта, лизинг, кредит ва воситачилик	3 277,6	4 483,1	139,6	151,3
Таълим	1 437,7	1 840,3	61,2	62,1
Соғлиқни сақлаш ва ижтимоий хизматлар кўрсатиш	1 222,7	1 466,7	52,1	49,5
Бошқа фаолият турлари	1 868,0	2 248,5	79,5	75,9

**Иқтисодий фаолият турлари кесимида ўртача ойлик  
номинал ҳисобланган иш ҳақи**

*(2019 йил январь-декабрь, вилоятдаги ўртача ойлик иш ҳақига нисбатан, % да)*



Иқтисодий фаолият турлари кесимида ўртача ойлик номинал ҳисобланган иш ҳақи улуши жами иқтисодий фаолият турларига нисбатан саноатда (135,5 %), молия ва сугурта фаолиятида (151,3 %), қурилишда (128,7 %), савдода (83,4 %), Ахборот ва алоқада (69,8 %), Ташиш ва сақлаш (63,3 %), Таълимда (62,1 %), Соғлиқни сақлаш ва ижтимоий хизматлар кўрсатишда (49,5 %) ва бошқа йўналишлар (75,9 %) соҳалари ҳиссасига тўғри келди.