

## XI. ДЕМОГРАФИК ҲОЛАТ ВА ИШ ҲАҚҚИ

### Навоий вилояти ва ҳудудларнинг ташкил топган йиллари ҳамда уларнинг марказлари

	Ташкил топган йил	Вилоят ва туман, шаҳарлар марказлари	Ер майдони, минг. кв. км
<b>Навоий вилояти</b>	<b>27.01.1992 й.</b>	<b>Навоий ш.</b>	<b>111,1</b>
<i>шаҳарлар:</i>			
Навоий	1958 й	Навоий ш	0,05
Зарафшон	1972 й	Зарафшон ш.	0,02
<i>туманлар:</i>			
Кармана	09.09.1926 й	Кармана ш-ча.	0,95
Конимех	29.12.1965 й	Конимех ш-ча.	9,25
Қизилтепа	07.12.1970 й	Қизилтепа ш.	2,19
Навбаҳор	12.03.1980 й	Бешработ қ.а.п.	1,57
Нурота	29.09.1926 й	Нурота ш.	6,53
Томди	03.07.1927 й	Томдибулоқ ш-ча.	42,49
Учкудук	25.03.1982 й	Учкудук ш.	46,63
Хатирчи	03.12.1964 й	Янгиработ ш.	1,42

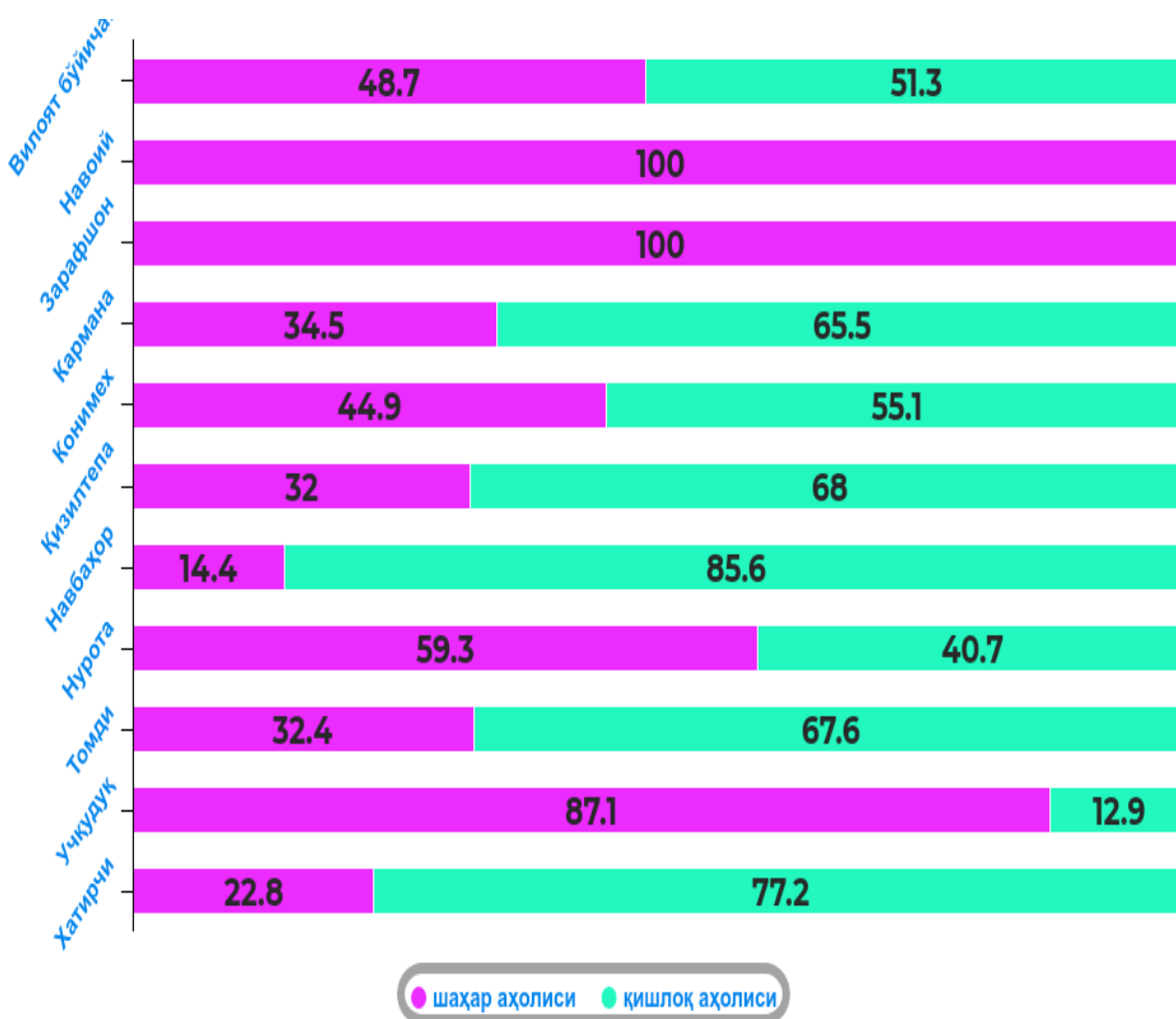
Дастлабки маълумотларга кўра, 2019 йил 1 октябрь ҳолатига вилоятда доимий аҳоли сони 992,4 минг кишини ташкил қилди ва йил бошидан 12843 кишига ёки 1,3 фоизга кўпайди.

**Доимий аҳоли сони<sup>1)</sup>**  
(2019 йил 1 октябрь ҳолатига бирликда)

	Жами аҳоли	шу жумладан:		1 км кв га тўғри келадиганлар сони
		шаҳар аҳолиси	қишлоқ аҳолиси	
<b>Вилоят бўйича:</b>	<b>992 379</b>	<b>483 021</b>	<b>509 358</b>	<b>8,9</b>
<i>шаҳарлар:</i>				
Навоий	137 694	137 694	-	2754,0
Зарафшон	83 402	83 402	-	4170,0
<i>туманлар:</i>				
Кармана	130 436	45 048	85 388	137,3
Конимех	35 352	15 944	19 408	3,8
Қизилтепа	151 096	48 332	102 764	69,0
Навбахор	112 424	16 069	96 355	71,6
Нурота	92 097	54 689	37 408	14,1
Томди	14 584	4 732	9 852	0,3
Учкудук	37 194	32 466	4 728	0,8
Хатирчи	198 100	44 645	153 455	139,5

<sup>1)</sup> дастлабки маълумот

Доимий аҳоли сонда қишлоқ ва шаҳар жойлардаги улуши  
(2019 йил 1 октябрь ҳолатига, % да)

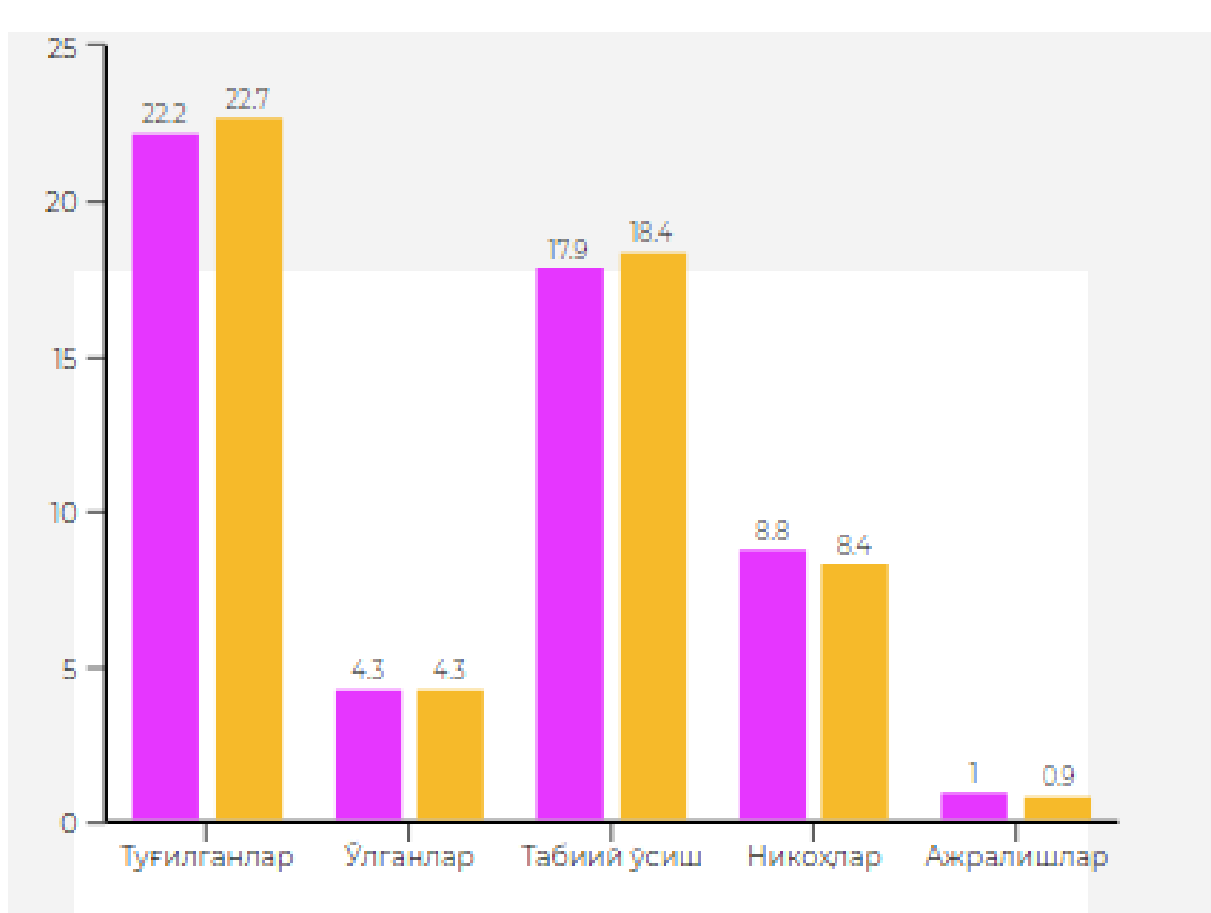


Аҳолининг табиий ҳаракати 2019 йил январь-сентябрда

	киши			ҳар 1000 кишига	
	2018	2019 <sup>1)</sup>	ўсиш, камайиш	2018	2019 <sup>1)</sup>
Туғилганлар	15988	16738	750	22,2	22,7
Ўлганлар	3069	3189	120	4,3	4,3
Табиий ўсиш	12919	13549	630	17,9	18,4
Никоҳлар	6329	6210	-119	8,8	8,4
Ажралишлар	741	685	-56	1,0	0,9

<sup>1)</sup> дастлабки маълумот

## Ҳар 1000 кишига аҳолининг табиий ҳаракати



**Туғилиш даражаси.** 2019 йилнинг январь-сентябрида туғилганлар сони 16738 кишини ташкил қилди ва 2018 йилнинг шу даврига (15988 киши) нисбатан 750 тага ошган. Туғилиш коэффициенти мос равишда 22,7 промиллени ташкил қилди ва 2018 йилнинг шу даврига 0,5 промиллега ошганлигини (2018 йилнинг январь-сентябрь ойларида 22,2 промилле бўлган) кўрсатмоқда.

Туғилиш даражаси вилоятнинг Навоий шаҳар (21,4 дан 21,8 промиллега), Навбахор (21,8 дан 22,5 промиллега), Кармана (22,0 дан 24,4 промиллега), Хатирчи (23,7 дан 24,9 промиллега) туманларида ошгани кузатилди.

Туғилиш даражаси вилоятнинг Зарафшон шаҳар (21,7 дан 20,9 промиллега), Конимех (21,8 дан 20,3 промиллега), Қизилтепа (21,3 дан 21,0 промиллега), Томди (15,2 дан 13,1 промиллега) туманларида камайганлиги кузатилди.

**Ўлим даражаси.** 2019 йилнинг январь-сентябрида ўлганлар сони 3189 кишини ташкил қилди ва 2018 йилнинг шу даврига (3069 киши) нисбатан 120 тага ошди. Ўлим коэффициенти мос равишда 4,3 промиллени ташкил қилди (2018 йил январь-сентябрида – 4,3 промилле).

Ўлганлар сонининг кўпайиши Конимех туманида (4,4 дан 5,1 промиллега), Навбахор туманида (3,9 дан 4,4 промиллега), Кармана туманида (4,6 дан 4,8 промиллега), Хатирчи туманида (4,0 дан 4,2 промиллега) кўпайгани кузатилди.

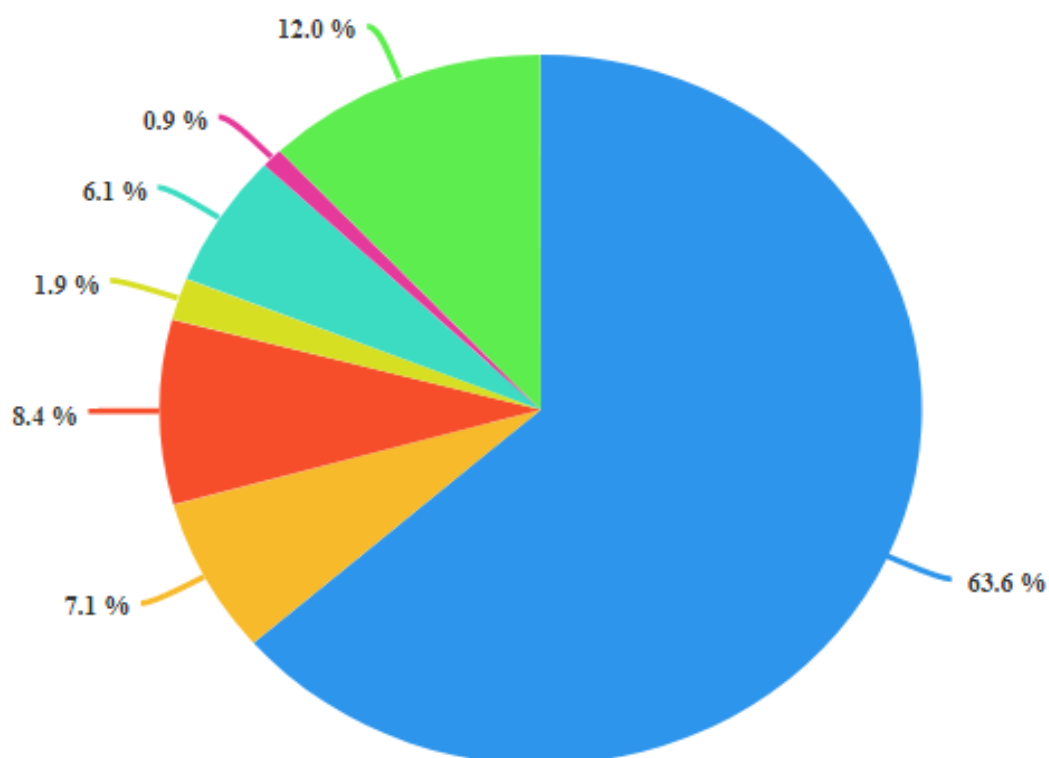
Ўлганлар даражаси вилоятнинг 2018 йилнинг шу даврига нисбатан Навоий шаҳрида (4,9 дан 4,8 промиллега), Зарафшон шаҳрида (3,8 дан 3,4 промиллега), Қизилтепа (4,1 дан 3,9 промиллега), Томди (4,1 дан 2,9 промиллега) туманларида камайганлиги кузатилди.

Ўлганлар умумий сонидан 63,6 фоизи қон айланиш тизими касалликларидан, 8,4 фоизи - ўсма касалликларидан, 6,1 фоизи - овқат ҳазм қилиш органлари касалликларидан, 1,9 фоизи - нафас олиш органлари касалликларидан, 7,1 фоизи - бахтсиз ҳодиса, захарланиш ва жароҳатлардан, 0,9 фоизи юқумли ва паразитар касалликлардан ҳамда 12,0 фоизи бошқа касалликлардан вафот этган.

Дастлабки маълумотларга кўра, 2019 йилнинг январь-сентябрида бир ёшга тўлмаган 121 та болалар ўлими кузатилди. Болалар ўлими коэффициенти 7,4 промиллени ташкил қилди (2018 йилнинг январь-сентябрида 7,2 промилле).

Бир ёшгача ўлган болаларнинг умумий сонидан 68,6 фоизи перинатал даврда юзага келадиган ҳолатлардан, 5,8 фоизи – нафас олиш органлари касалликларидан, 1,7 фоизи - бахтсиз ҳодиса, захарланиш ва жароҳатлардан, 12,4 фоизи – туғма аномалиялардан, 0,8 фоизи юқумли ва паразитар касалликлардан ҳамда 10,7 фоизи бошқа касалликлардан вафот этган.

Касалликлар турлари бўйича ўлганларнинг умумий сонигаги улуши, % да



■ Қон айланиш тизими касалликларидан    ■ Бахтсиз ҳодиса, ва жароҳатланишлардан  
■ Усма касалликлардан    ■ Нафас олиш аъзолари касалликлардан  
■ Овқат ҳазим қилиш қъзолари касалликлардан    ■ Юқумли ва паразитар касалликлардан  
■ Бошқа касалликлардан

Тузилган никоҳлар ва никоҳдан ажралишлар сони  
(январь-сентябрь ойларида бирлик)

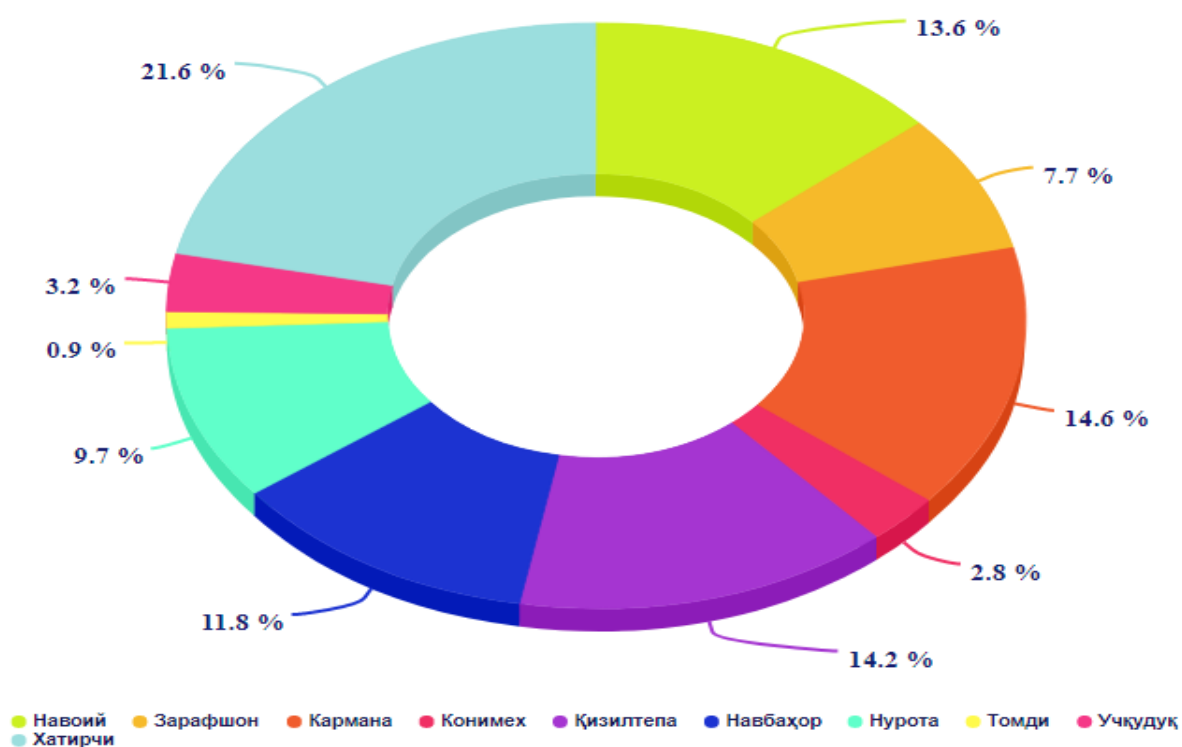
	Тузилган никоҳлар		Никоҳдан ажралишлар	
	2018	2019 <sup>1)</sup>	2018	2019 <sup>1)</sup>
<b>Вилоят бўйича:</b>	<b>6329</b>	<b>6210</b>	<b>741</b>	<b>685</b>
<i>шаҳарлар:</i>				
Навоий	916	846	195	140
Зарафшон	437	479	76	80

<sup>1)</sup>дастлабки маълумот

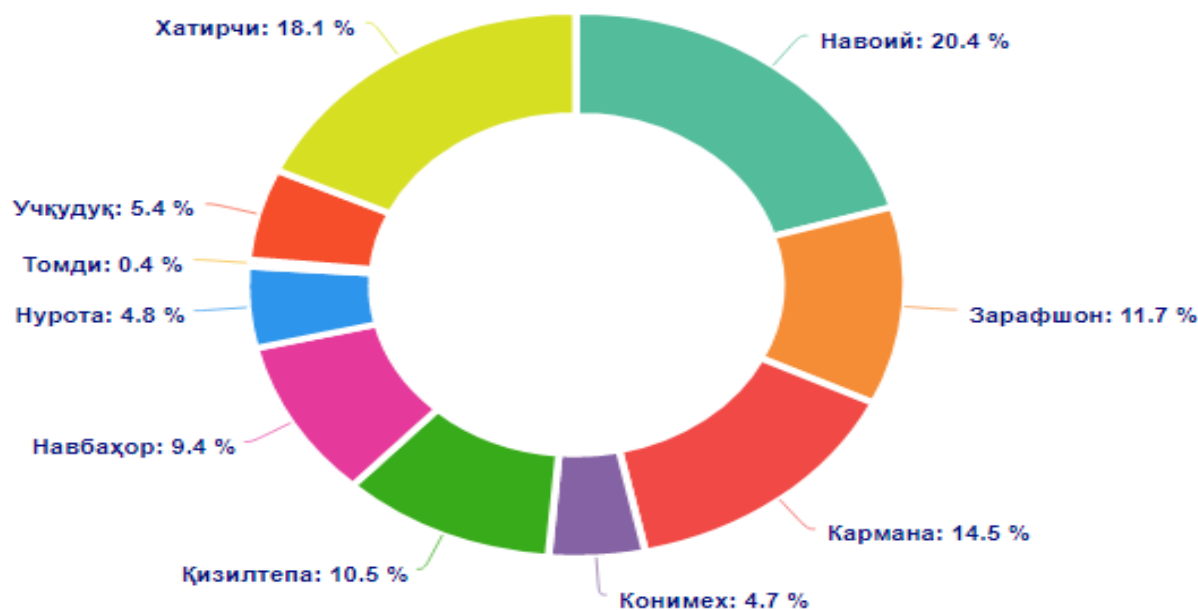
	Тузилган никоҳлар		Никоҳдан ажралишлар	
	2018	2019 <sup>1)</sup>	2018	2019 <sup>1)</sup>

туманлар:				
Кармана	850	905	95	99
Конимех	153	171	19	32
Қизилтепа	911	881	86	72
Навбаҳор	823	731	61	65
Нурота	600	605	35	33
Томди	48	54	7	3
Учқудуқ	234	199	43	37
Хатирчи	1 357	1339	124	124

**Вилоят бўйича тузилган никоҳларда ҳудудларнинг улуши, % да**



## Вилоят бўйича никоҳдан ажралишларда ҳудудларнинг улуши, % да



**Никоҳлар ва ажралишлар.** 2019 йилнинг январь-сентябрида ФХДЁ органларида 6210 та никоҳлар ва 685 та ажралишлар рўйхатга олинди. Минг аҳолига нисбатан 8,4 та никоҳ (2018 йилнинг тегишли даврида – 8,8 та) ва 0,9 та ажралишлар (2018 йилнинг тегишли даврида – 1,0 та) тўғри келди.

Тузилган никоҳлар вилоятнинг Зарафшон шаҳар (7,1 дан 7,7 промиллега), Кармана (9,1 дан 9,4 промиллега), Томди (4,5 дан 5,0 промиллега) туманларида ошгани кузатилди.

Тузилган никоҳлар вилоятнинг Навоий шаҳар (9,0 дан 8,3 промиллега), Қизилтепа (8,2 дан 7,8 промиллега), Навбаҳор (10,1 дан 8,8 промиллега), Нурота (8,9 дан 8,8 промиллега), Учқудуқ (8,5 дан 7,2 промиллега), Хатирчи (9,4 дан 9,1 промиллега) туманларида камайганлиги кузатилди.

Никоҳдан ажралганлар вилоятнинг Конимех (0,9 дан 1,2 промиллега), Навбаҳор (0,7 дан 0,8 промиллега), Зарафшон шаҳар (1,2 дан 1,3 промиллега), туманларида ошгани кузатилди.



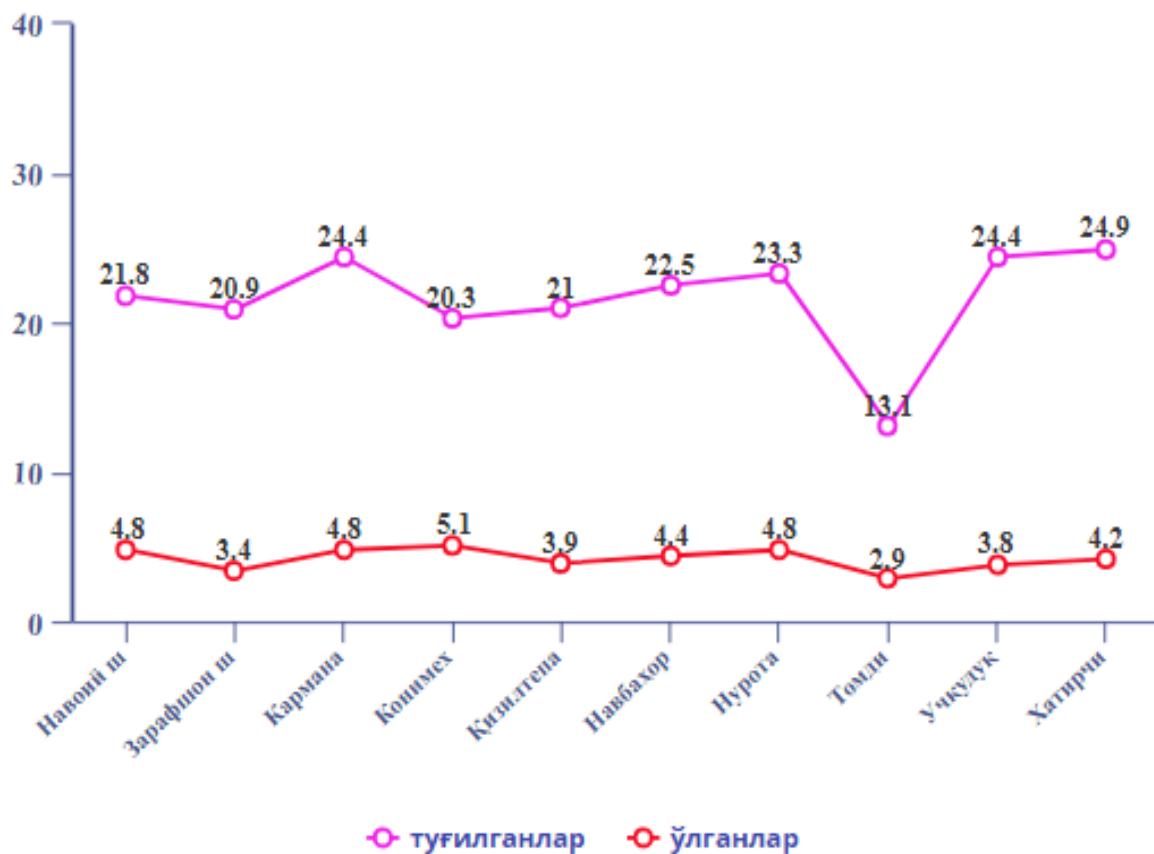
Никоҳдан ажралганлар вилоятнинг Навоий шаҳар (1,9 дан 1,4 промиллега), Қизилтепа (0,8 дан 0,6 промиллега), Томди (0,7 дан 0,3 промиллега Учкудук (1,6 дан 1,3 промиллега) туманларида камайганлиги кузатилди.

**Аҳолининг табиий ҳаракати коэффициентлари**  
(январь-сентябрь ойларида 1000 аҳоли сонига)

	Тузилганлар		Ўлганлар		Аҳолининг табиий ўсиши	
	2018	2019 <sup>1)</sup>	2018	2019 <sup>1)</sup>	2018	2019 <sup>1)</sup>
<b>Вилоят бўйича:</b>	<b>22,2</b>	<b>22,7</b>	<b>4,3</b>	<b>4,3</b>	<b>17,9</b>	<b>18,4</b>
<i>шаҳарлар:</i>						
Навоий	21,4	21,8	4,9	4,8	16,5	17,0
Зарафшон	21,7	20,9	3,8	3,4	17,9	17,5
<i>туманлар:</i>						
Кармана	22,0	24,4	4,6	4,8	17,4	19,6
Конимех	21,8	20,3	4,4	5,1	17,4	15,2
Қизилтепа	21,3	21,0	4,1	3,9	17,2	17,1
Навбахор	21,8	22,5	3,9	4,4	17,9	18,1
Нурота	23,0	23,3	4,8	4,8	18,2	18,5
Томди	15,2	13,1	4,1	2,9	11,1	10,2
Учкудук	24,1	24,4	3,8	3,8	20,3	20,6
Хатирчи	23,7	24,9	4,0	4,2	19,7	20,7

<sup>1)</sup> дастлабки маълумот

**Аҳолининг табиий ҳаракати 2019 йил январь-сентябрда**  
(Ҳар 1000 кишига)



**Вилоят бўйича кучиб келганлар ва кучиб кетганлар сони**  
(январь-сентябрь ойларида бирлик)

	Кучиб келганлар		Кучиб кетганлар		Миграция сальдоси	
	2018	2019 <sup>1)</sup>	2018	2019 <sup>1)</sup>	2018	2019 <sup>1)</sup>

<b>Жами</b>	<b>9822</b>	<b>7914</b>	<b>10835</b>	<b>8620</b>	<b>-1013</b>	<b>-706</b>
-------------	-------------	-------------	--------------	-------------	--------------	-------------

шаҳарлар:

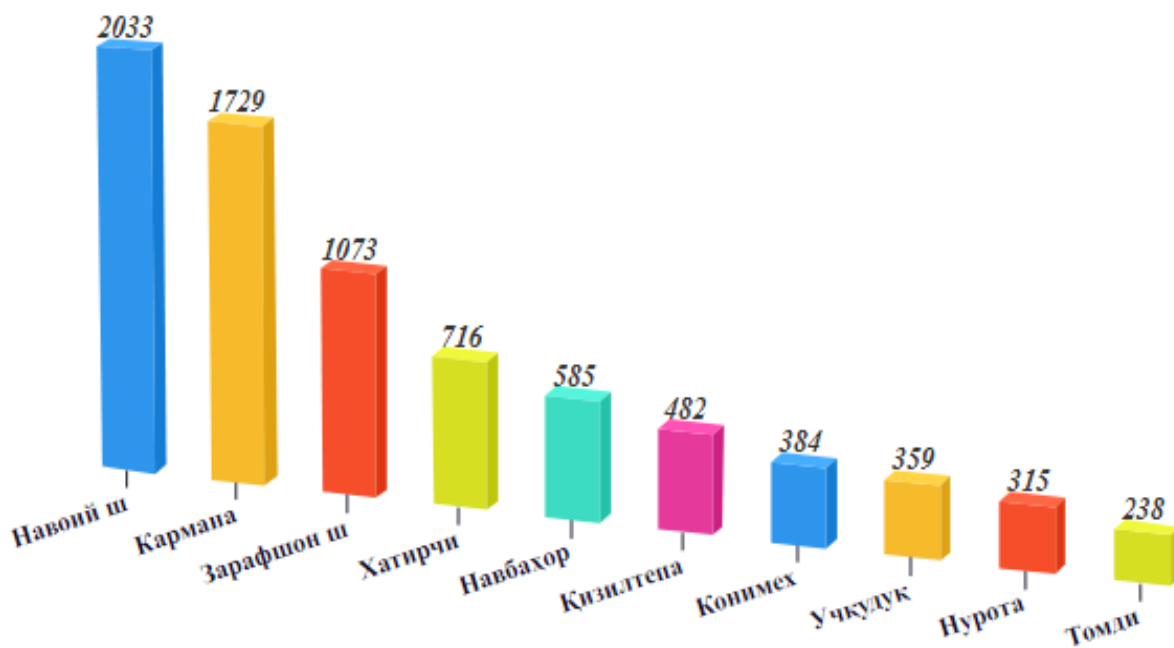
Навоий	2020	2033	3390	2456	-1370	-423
Зарафшон	1182	1073	1619	1237	-437	-164

<sup>1)</sup>дастлабки маълумот

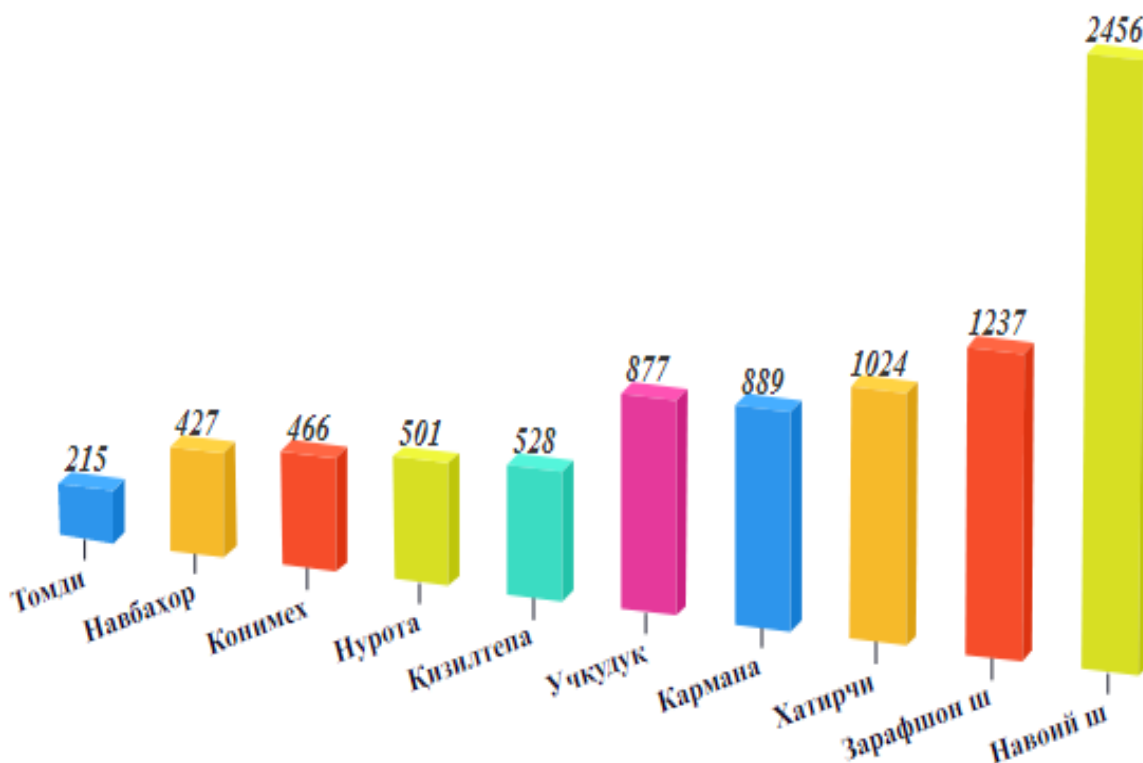
	Кучиб келганлар		Кучиб кетганлар		Миграция сальдоси	
	2018	2019 <sup>1)</sup>	2018	2019 <sup>1)</sup>	2018	2019 <sup>1)</sup>

<i>туманлар:</i>						
Кармана	2538	1729	1005	889	1533	840
Конимех	275	384	425	466	-150	-82
Қизилтепа	495	482	625	528	-130	-46
Навбахор	832	585	641	427	191	158
Нурота	550	315	589	501	-39	-186
Томди	264	238	302	215	-38	23
Учкудук	648	359	1133	877	-485	-518
Хатирчи	1018	716	1106	1024	-88	-308

**Вилоят бўйича кучиб келганлар сони**  
(январь-сентябрь ойларида бирлик)



**Вилоят бўйича кўчиб кетганлар сони**  
(январь-сентябрь ойларида бирлик)



**Миграция.** Дастлабки маълумотларга кўра, 2019 йилнинг январь-сентябрь ойларида вилоят бўйича кўчиб келганлар сони 7914 кишини, шу давр мобайнида кўчиб кетганлар сони эса 8620 кишини ташкил қилди. Миграция қолдиғи манфий 706 кишига (2018 йилнинг шу даврида манфий 1013 киши) тенг бўлди.

Вилоят ҳудудида миграция қолдиғи Навоий шаҳрида (манфий 423), Зарафшон шаҳрида (манфий 164), Қизилтепа (манфий 46), Конимех (манфий 82), Учқудук (манфий 518), Нурота (манфий 186), Хатирчи (манфий 308) туманларида камайиш кузатилди.

Вилоят ҳудудида миграция қолдиғи Кармана (840 кишига), Навбахор (158 кишига), Томди (23 кишига) туманларида ошгани кузатилди.

**2019 йил январь-сентябрь ойларида ўртача ойлик номинал  
ҳисобланган иш ҳақи (дастлабки маълумот)**

**Иш ҳақи.** 2019 йил январь-сентябрь ойларида Навоий вилояти шаҳар, туманлари бўйича ўртача ойлик номинал ҳисобланган иш ҳақи таҳлили қўйидагиларни кўрсатмоқда. Вилоятда ўртача ойлик иш ҳақи 2 841,3 минг сўмни ташкил этгани ҳолда, ўртача ойлик иш ҳақининг юқори миқдори Учқудук туманида 4 001,0 минг сўмни (вилоят ўртача ойлик иш ҳақига нисбатан 140,8 фоиз), Зарафшон шаҳрида 3 934,5 минг сўмни (138,5 фоиз) ташкил этган бўлса, Қизилтепа туманида 1 466,1 минг сўмни (51,6 фоиз), Хатирчи туманида 1 549,1 минг сўмни (54,5 фоиз), Нурота туманида 1 652,3 минг сўмни (58,2 фоиз) ташкил этиб, бошқа ҳудудларга нисбатан кам миқдорга эга бўлмоқда.

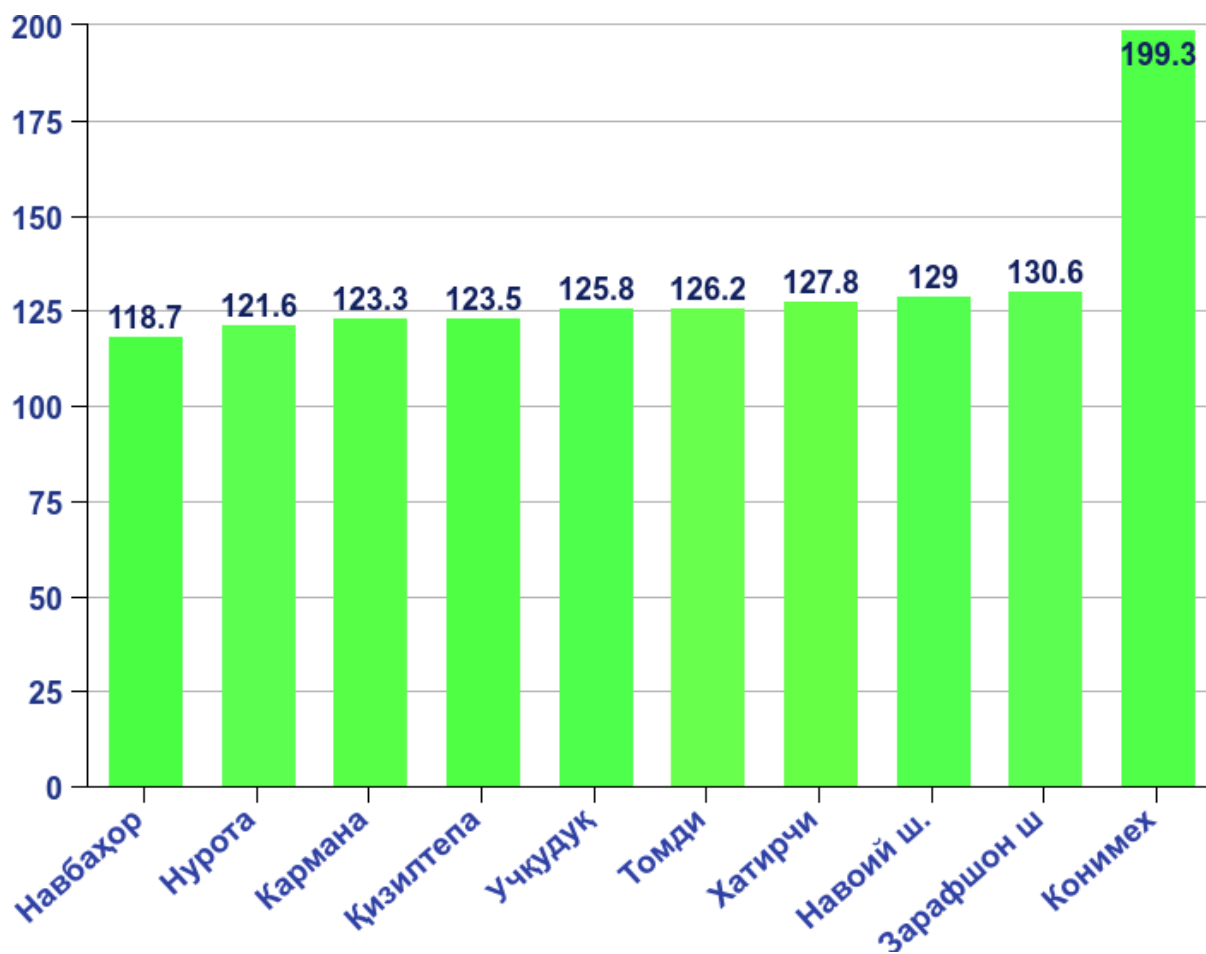
**Ўртача ойлик номинал ҳисобланган иш ҳақи\* (минг сўмда)**

	2018 йил	2019 йил	2018 йил январь-сентябрга нисбатан, % да
<b>Жами</b>	<b>2214,6</b>	<b>2841,3</b>	<b>128,3</b>
Навоий ш.	2299,3	2966,8	129,0
Зарафшон ш	3011,5	3934,5	130,6
Кармана	1586,8	1956,1	123,3
Конимех	1258,6	2507,9	199,3
Қизилтепа	1186,9	1466,1	123,5
Навбахор	1468,6	1742,9	118,7
Нурота	1358,6	1652,3	121,6
Томди	1453,8	1834,5	126,2
Учқудук	3179,5	4001,0	125,8
Хатирчи	1212,2	1549,1	127,8

*\*) Қайта ҳисобланган, кичик тадбиркорлик ва қишлоқ хўжалиги корхоналарисиз.*

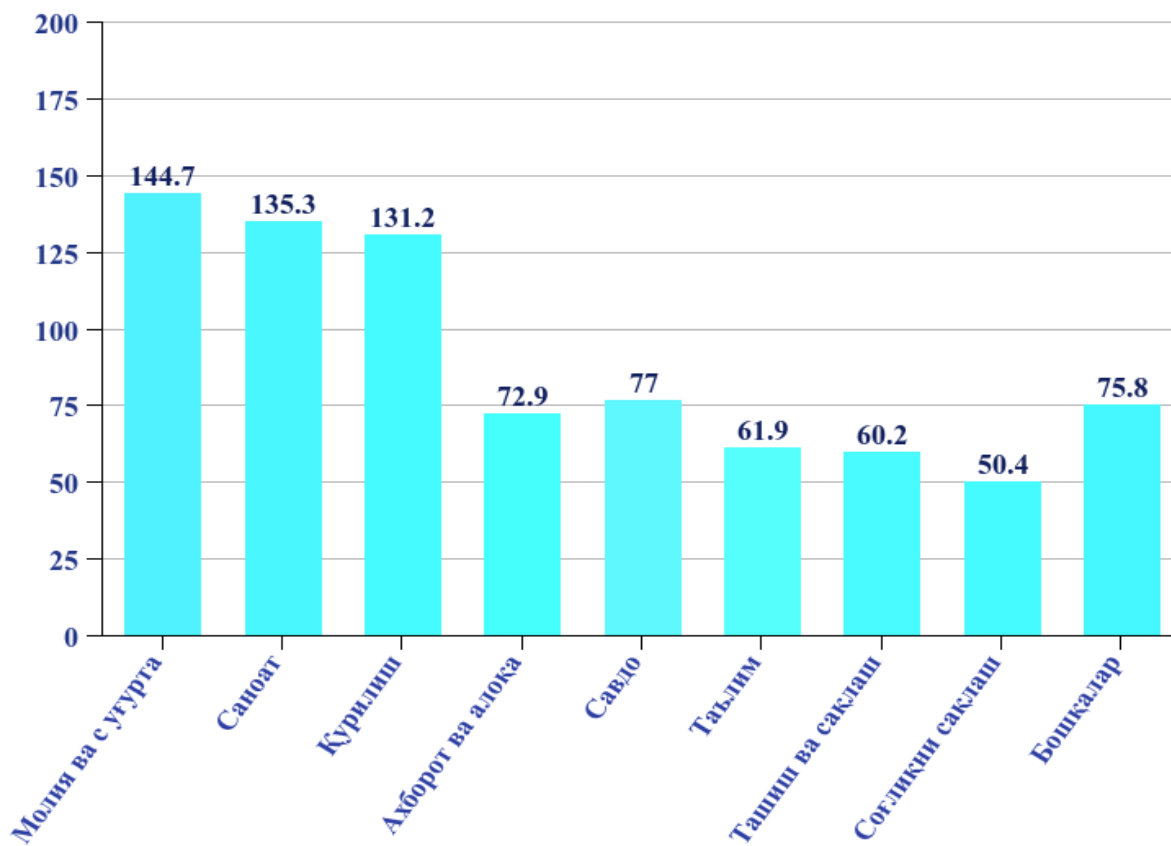
2019 йил январь-сентябрь ойларида Навоий вилоятида ўртача ойлик номинал ҳисобланган иш ҳақи 2018 йилнинг мос даврига нисбатан 128,3 % ни ташкил этиб, ўртача ойлик иш ҳақининг энг юқори суръатлари Конимех тумани 199,3 %, Зарафшон шаҳри 130,6 %, Томди тумани 126,2 %, Хатирчи тумани 127,8 % ва Қизилтепа туманида 123,5 % га ўсгани кузатилди.

**Ҳудудлар бўйича ўртача ойлик номинал ҳисобланган иш ҳақи**  
(2018 йил январь-сентябрга нисбатан, % да)



**Иқтисодий фаолият турлари кесимида ўртача ойлик  
номинал ҳисобланган иш ҳақи**

(2019 йил январь-сентябрь, вилоятдаги ўртача ойлик иш ҳақига нисбатан, % да)



Иқтисодий фаолият турлари кесимида ўртача ойлик номинал ҳисобланган иш ҳақи улуши жами иқтисодий фаолият турларига нисбатан саноатда (135,3 %), молия ва сугурта фаолиятида (144,7 %), қурилишда (131,2 %), савдода (77,0 %), Ахборот ва алоқада (72,9 %), Ташинч ва сақлаш (60,2 %), Таълимда (61,9 %), Соғлиқни сақлаш ва ижтимоий хизматлар кўрсатишда (50,4 %) ва бошқа йўналишлар (75,8 %) соҳалари ҳиссасига тўғри келди.