

## Демография ва меҳнат бозори

Дастлабки маълумотларга кўра, 2017 йилнинг 1 январь ҳолатига вилоятда доимий аҳоли сони 942,6 минг кишини ташкил қилди ва йил бошидан 14734 кишига ёки 1,6 фоизга кўпайди.

Аҳолининг табиий ҳаракати 2016 йил январь-декабрда куйидагича ифодаланади:

	Киши			Ҳар 1000 кишига	
	2015 й.	2016 й. <sup>1)</sup>	ўсиш, камайиш (-)	2015 й.	2016 й. <sup>1)</sup>
Туғилганлар	20259	20651	392	22,0	22,1
Ўлганлар	4110	4400	290	4,0	4,7
шу жумладан бир ёшгача болалар 1000 туғилган болаларга нисбатан	199	184	-15	9,8	8,4
Табиий ўсиш	16149	16251	102	17,5	17,4
Никоҳлар	9037	8638	-399	9,8	9,2
Ажралишлар	1127	1028	-99	1,2	1,1

**Туғилиш даражаси.** 2016 йилнинг январь-декабрида туғилганлар сони 20651 кишини ташкил қилди ва 2015 йилнинг шу даврига (20259 киши) нисбатан 392 тага кўпайди. Туғилиш коэффиценти мос равишда 22,1 промиллени ташкил қилди ва 2015 йилнинг шу даврига (22,0 промилле) нисбатан 0,1 промиллега кўпайди.

Туғилиш даражасининг камайиши вилоятнинг Кармана (23,7 дан 23,0 промиллега), Конимех (23,5 дан 23,4 промиллега) туманларида камайгани кузатилди.

**Ўлим даражаси.** 2016 йилнинг январь-декабрида ўлганлар сони 4400 кишини ташкил қилди ва 2015 йилнинг шу даврига (4110 киши) нисбатан 290 тага кўпайди. Мос равишда ўлим коэффиценти 4,7 промиллени ташкил қилди (2015 йил январь-декабрида – 4,0 промилле).

Ўлганлар сонининг кўпайиши Конимех (4,4 дан 5,9 промиллега), Қизилтепа (4,2 дан 4,4 промиллега), Навоий (4,8 дан 5,1 промиллега), Учқудукда (4,4 дан 5,0 промиллега) кўпайгани кузатилди.

Ўлганлар умумий сонидан 52,0 фоизи қон айланиш тизими касалликларидан, 17,1 фоизи - ўсма касалликларидан, 6,6 фоизи - овқат ҳазм қилиш органлари

<sup>1)</sup> дастлабки маълумот

касаликларидан, 4,7 фоизи - нафас олиш органлари касаликларидан, 7,2 фоизи - бахтсиз ҳодиса, заҳарланиш ва жароҳатлардан вафот этган.

Дастлабки маълумотларга кўра, 2016 йилнинг январь-декабрида бир ёшга тўлмаган 184 та болалар ўлими кузатилди. Болалар ўлими коэффиценти 8,4 промиллени ташкил қилди (2015 йилнинг январь-декабрида 9,8 промилле).

Бир ёшгача ўлган болаларнинг умумий сонидан 63,8 фоизи перинатал даврда юзага келадиган ҳолатлардан, 20,5 фоизи – нафас олиш органлари касаликларидан, 7,0 фоизи – туғма аномалиялар билан касалланганлиги сабабли вафот этган.

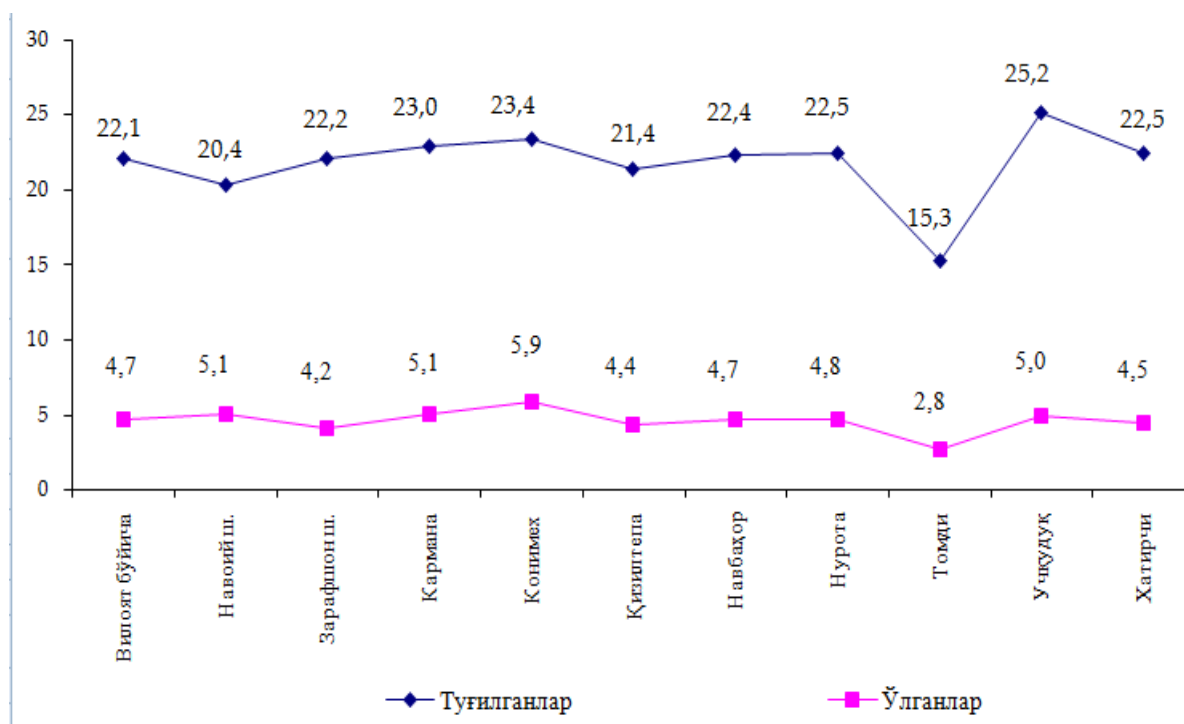
**Никоҳлар ва ажралишлар.** 2016 йилнинг январь-декабрида ФХДЁ органларида 8638 та никоҳлар ва 1028 та ажралишлар рўйхатга олинди. Минг аҳолига нисбатан 9,2 та никоҳ (2015 йилнинг тегишли даврида – 9,8 та) ва 1,1 та ажралишлар (2015 йилнинг тегишли даврида – 1,2 та) тўғри келади.

**Миграция.** Дастлабки маълумотларга кўра, 2016 йилнинг январь-декабрь ойларида вилоят бўйича кўчиб келганлар сони 12163 кишини, шу давр мобайнида кўчиб кетганлар сони эса 13680 кишини ташкил қилди. Миграция қолдиғи минус 1517 кишига (2015 йилнинг шу даврида минус 1483 киши) тенг бўлди.

Энг катта минус қолдиғлар Навоий шаҳрида (минус 1516), Хатирчи (минус 523), Конимех (минус 280) туманларида кузатилди.

Аҳолининг табиий ҳаракати 2016 йил январь-декабрда қуйидагича ифодаланади:

Ҳар 1000 кишига



**Меҳнат ресурсларининг сони** дастлабки маълумотларга кўра, 2015 йил январь-декабрга нисбатан 100,6 фоизга кўпайиб, 543,6 минг кишини ёки вилоят доимий аҳолисининг 57,7 фоизини ташкил қилди.

2016 йил январь-декабрда бандликка кўмаклашувчи марказларига ишга жойлаштиришда ёрдам беришни сўраб, 11341 нафар фуқаро мурожаат қилди. Иш қидириб мурожаат этганлар Навоий шаҳрида (2358 кишига), Зарафшон шаҳрида (1891 кишига), Нурота (1281 кишига), Учқудуқ (1171 кишига), Хатирчи (1030 кишига). Кармана (849 кишига) туманларида кўп.

Бандликка кўмаклашувчи марказларига мурожаат қилган фуқаролардан 9440 нафари ишга жойлаштирилди. Айниқса ушбу кўрсаткич, Навоий шаҳрида (1829 киши), Зарафшон шаҳрида (1683 киши), Нурота (1178 киши), Хатирчи (932 киши), Учқудуқ (752 киши), Конимех (734 киши) туманларида юқори даражада бўлди.

Ўтган давр мобайнида бандликка кўмаклашувчи марказларида рўйхатга олинган фуқаролардан 636 нафари ишсизлик мақомини олган.

Бандликка кўмаклашувчи марказлари орқали ишга жойлаштирилган фуқаролар сони қуйидагича ифодаланади:

