

## Инвестициялар ва қурилиш

2016 йил январь-сентябрда вилоятнинг асосий капитални кўпайтиришга 2129,7 млрд. сўм миқдорида инвестициялар киритилди ва ўтган йилнинг шу даврига нисбатан ўсиш суръати 167,5 фоизни ташкил қилди.

Молиялаштириш манбалари бўйича асосий капиталга киритилган инвестицияларнинг тақсимланиши қуйида келтирилган:

|   | млрд.сўм      | ўсиш суръати,<br>% | яқунга нисбатан<br>фоиз |
|---|---------------|--------------------|-------------------------|
| <b>Асосий капиталга киритилган инвестициялар</b>                        | <b>2129,7</b> | <b>167,5</b>       | <b>100,0</b>            |
| шу жумладан   |               |                    |                         |
| <b>Марказлашган инвестициялар:</b>                                      | <b>965,3</b>  | <b>280,4</b>       | <b>45,3</b>             |
| бюджет маблағлари   | 124,1         | 277,4              | 5,8                     |
| давлат мақсадли фонд маблағлари   | 43,5          | 46,8               | 2,0                     |
| болалар спортини ривожлантириш жамғармаси фонди маблағлари              | 6,6           | 141,7              | 0,3                     |
| тикланиш ва тараққиёт фонди маблағлари                                  | 748,5         | 384,1              | 35,2                    |
| ҳукумат кафолати остида чет эл кредитлари                               | 42,6          | 591,8              | 2,0                     |
| <b>Марказлашмаган инвестициялар</b>                                     | <b>1164,4</b> | <b>126,5</b>       | <b>54,7</b>             |
| корхоналарнинг ўз маблағлари, маҳаллий бюджет маблағлари қўшилган ҳолда | 682,8         | 139,7              | 32,1                    |
| аҳоли маблағлари  | 311,0         | 121,4              | 14,6                    |
| тўғридан-тўғри хорижий инвестиция ва кредитлар                          | 22,9          | 73,7               | 1,1                     |
| тижорат банк кредитлари ва бошқа қарз маблағлари                        | 147,7         | 102,6              | 6,9                     |

Асосий капиталга ўзлаштирилган инвестициялар умумий ҳажмининг 1632,9 млрд. сўми ёки 76,7 фоизи ишлаб чиқариш тармоқларига 496,8 млн. сўм ёки 23,3 фоизи ноишлаб чиқариш тармоқларига йўналтирилди.

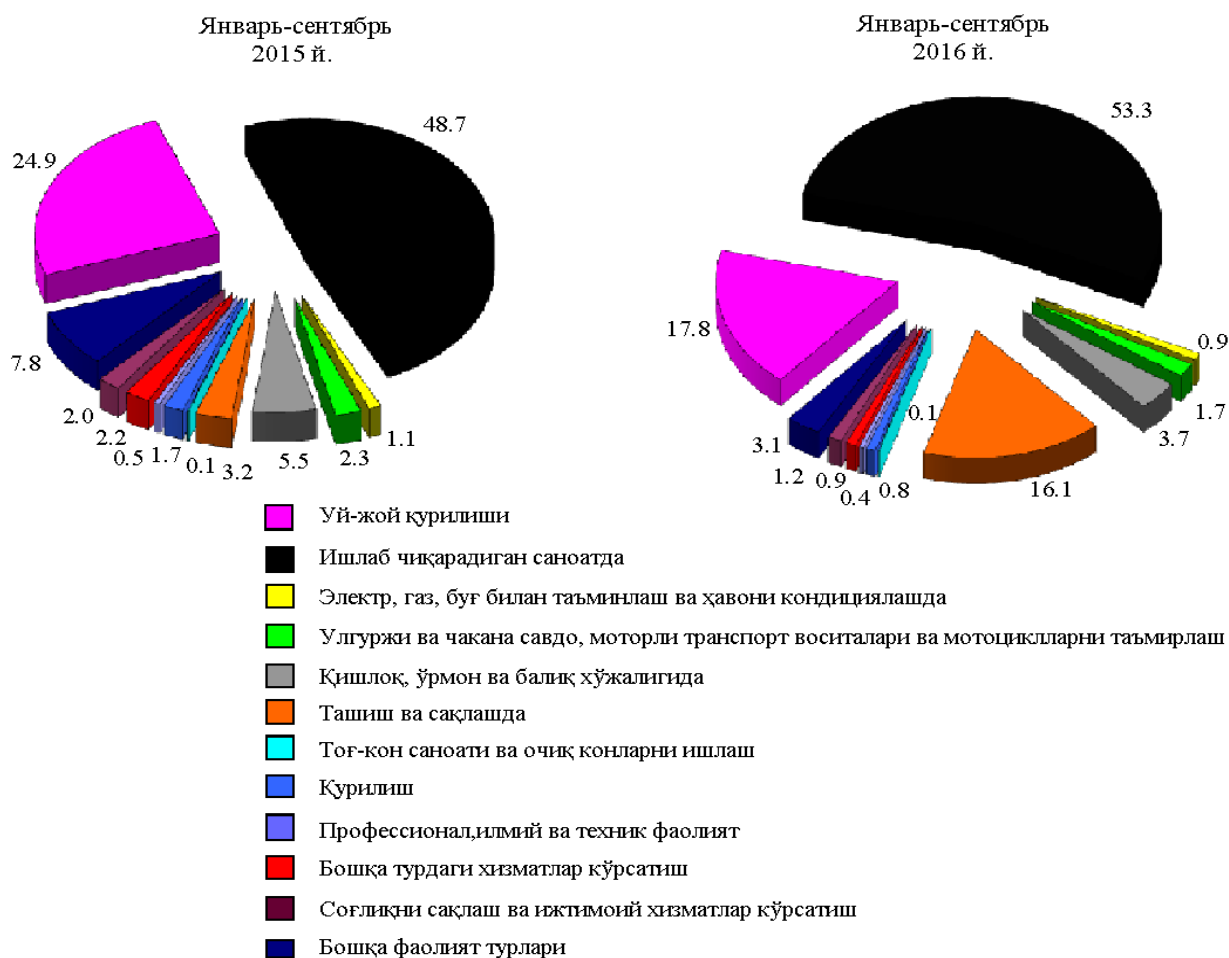
2016 йил январь-сентябрда асосий капиталга инвестицияларнинг технологик таркиби қуйида келтирилган:

|   | жами          | Давлат      | Нодавлат    |
|---|---------------|-------------|-------------|
| <b>Жами, млрд. сўм</b>  | <b>2129,7</b> | <b>21,1</b> | <b>78,9</b> |
| шу жумладан: умумий ҳажмга нисбатан фоиз кўринишида                       |               |             |             |
| қурилиш-монтаж ишлари   | 854,9         | 20,2        | 79,8        |
| машина, ускуналар, транспорт воситалари ишлаб чиқариш ва хўжалик жиҳозлар | 1225,6        | 21,4        | 78,6        |
| Бошқа ҳаражатлар  | 49,2          | 32,3        | 67,7        |

Асосий капиталга киритилган инвестицияларнинг технологик таркибининг тузилиши 2015 йил январь-сентябрга нисбатан қурилиш-монтаж ишларнинг улуши 12,9 фоизли пунктга камайган, машина, ускуналар, транспорт воситалари, ишлаб чиқариш ва хўжалик жиҳозлар қиймати улуши 13,0 фоизли пунктга кўпайган ва бошқа ҳаражатларнинг улуши 0,3 фоизли пунктга камайган.

Асосий капиталга киритилган инвестициялар ва кредитларни иқтисодий фаолият турлари бўйича қуйидагича ифодаланади:

умумий ҳажмга нисбатан фоиз ҳисобида



## Ижтимоий соҳа объектларини қуриш

2016 йил январь-сентябрда умумий майдони 460,8 минг кв.м. бўлган 2758 та (2015 йил январь-сентябрга нисбатан 114,8 фоиз), шу жумладан қишлоқ жойларида 379,0 минг кв.м. (118,4 фоиз) уй-жой фойдаланишга топширилди. Ноишлаб чиқариш соҳасига киритилган инвестициялар ҳажмидан 378,6 млрд. сўми ёки 76,2 фоизи уй-жой қурилишида ўзлаштирилди.

Умумтаълим мактаблари, касб-ҳунар коллежлари, мусиқа ва санъат мактаблари қуриш, қайта таъмирлаш ҳамда касб-ҳунар коллежларига ва умумтаълим мактабларига спорт иншоатлари қурилишида 18,6 млрд.сўмлик инвестициялар ўзлаштирилди, бу ноишлаб чиқариш соҳасига йўналтирилган инвестицияларнинг 3,7 фоизини ташкил қилди. Ҳисобот даврида 4776 ўқувчи ўринли 15 та умумтаълим мактаблари капитал реконструкциядан чиқарилди.

Соғлиқни сақлаш объектларини қуриш ва реконструкция ишларида 26,9 млрд. сўмлик инвестициялар ўзлаштирилди, бу ноишлаб чиқариш соҳасига йўналтирилган инвестицияларнинг 5,4 фоизини ташкил қилди.

Коммунал қурилиш соҳасида 111,0 км. узунликдаги ичимлик суви тармоқлари ишга туширилди, бу 2015 йил январь-сентябрь ойларига нисбатан мос равишда 74,6 фоизни ташкил қилди. Ишга туширилган умумий ичимлик сув тармоқларининг барчаси қишлоқ жойларига тўғри келади.

Ичимлик суви тармоқлари қурилишига ўзлаштирилган 10,6 млрд. сўмлик инвестициялар ёки умумий ҳажмнинг 100,0 фоизи республика бюджети маблағлари ҳисобига тўғри келади.

**Қурилиш фаолияти.** 2016 йил январь-сентябрда 908,4 млрд. сўмлик қурилиш ишлари бажарилиб, ўтган йилнинг шу даврига нисбатан ўсиш суръати 111,6 фоизни ташкил этди.

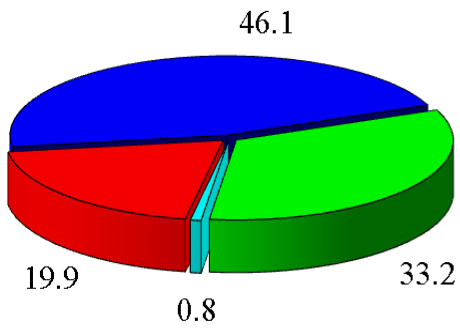
Қурилиш ишлари умумий ҳажмининг 78,4 фоизи бинолар ва иншоотларни қуриш бўйича қурилиш ишлари, 12,9 фоизи фуқаролик қурилиши объектларини қуриш бўйича қурилиш ишлари ва 8,7 фоизи ихтисослаштирилган қурилиш ишларига тўғри келди. Шу жумладан умумий ҳажмдан 79,0 фоизи янги қурилиш, реконструкция ва кенгайтириш ҳамда техник жиҳатдан қайта жиҳозлашга тўғри келади.

Нодавлат мулкчилик шаклидаги ташкилотлар томонидан 742,7 млрд. сўмлик қурилиш ишлари амалга оширилиб, жами қурилиш ишлари ҳажмидаги улуши 81,8 фоизни (2015 йил январь-сентябрга нисбатан ўсиш суръати 114,6 фоизни) ташкил қилди.

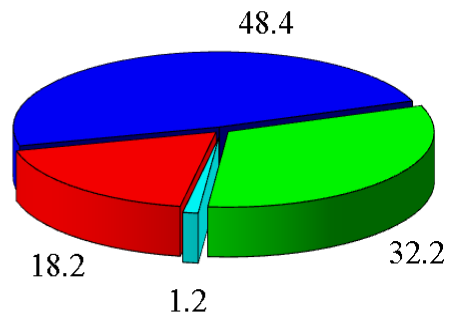
Мулкчилик шакллари бўйича қурилиш ташкилотларининг ўз кучлари билан бажарган қурилиш ишлари тақсимоти қуйидагича ифодаланади:

умумий ҳажмга нисбатан фоиз ҳисобида

2015 йил  
январь-сентябрь



2016 йил  
январь-сентябрь



- Давлат мулки
- Фуқаролар хусусий мулки
- Хўжалик бирлашмалари мулки
- Бошқа мулкчилик шакллари