

IX. ДЕМОГРАФИК ҲОЛАТ ВА БАНДЛИК

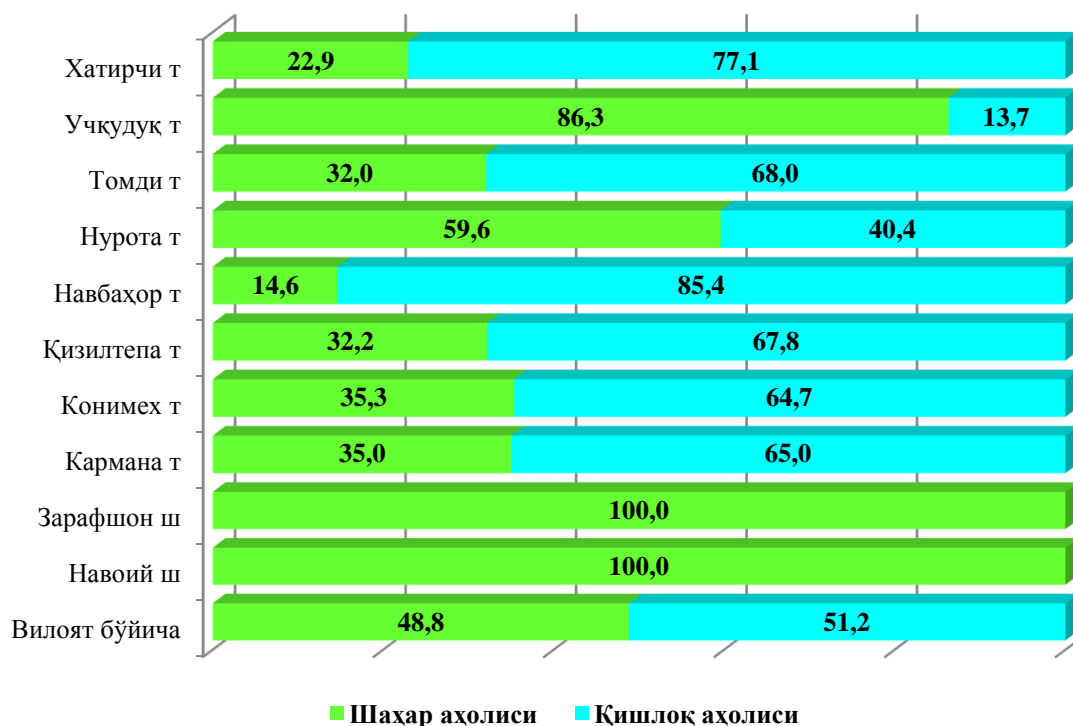
Дастлабки маълумотларга кўра, 2018 йилнинг 1 январ ҳолатига вилоятда доимий аҳоли сони 957,8 минг кишини ташкил қилди ва йил бошидан 15058 кишига ёки 1,6 фоизга кўпайди.

Доимий аҳоли сони¹⁾ (2018 йил 1 январь ҳолатига бирликда)

	Жами аҳоли	шу жумладан:	
		шаҳар аҳолиси	қишлоқ аҳолиси
Вилоят бўйича:	957835	467551	490284
<i>шаҳарлар:</i>			
Навоий	135523	135523	
Зарафшон	81359	81359	
<i>туманлар:</i>			
Кармана	123418	43256	80162
Конимех	29708	10499	19209
Қизилтепа	146802	47308	99494
Навбаҳор	108608	15891	92717
Нурота	89444	53292	36152
Томди	14338	4595	9743
Учкудук	36935	31880	5055
Хатирчи	191700	43948	147752

¹⁾ дастлабки маълумот

Доимий аҳоли сонинг қишлоқ ва шаҳар жойларидаги якунга нисбатан улуши
(2018 йил Январь ҳолатига, фоизда)



Аҳолининг табиий ҳаракати 2017 йил январь-декабрда

	киши			ҳар 1000 кишига	
	2016й.	2017й. ¹⁾	ўсиш, камайиш	2016й.	2017й. ¹⁾
Туғилганлар	20837	20573	-264	22,3	21,6
Ўлганлар	4401	4495	94	4,7	4,7
Табиий ўсиш	16436	16078	-358	17,6	16,9
Никоҳлар	8627	8925	298	9,2	9,4
Ажралишлар	1026	1115	89	1,1	1,2

Туғилиш даражаси. 2017 йилнинг январь-декабрида туғилганлар сони 20573 кишини ташкил қилди ва 2016 йилнинг шу даврига (20837 киши) нисбатан -264 тага камайди. Туғилиш коэффиценти мос равишда 21,6 промиллени ташкил қилди ва 2016 йилнинг шу даврига (22,3 промилле) нисбатан 0,7 промиллега камайди.

¹⁾ дастлабки маълумот

Туғилиш даражасининг камайиши вилоятнинг Навоий шаҳар (21,1 дан 20,2 промиллега), Зарафшон шаҳар (22,1 дан 21,5 промиллега), Учқудук (25,1 дан 24,7 промиллега), Томди (15,4 дан 13,7 промиллега), Навбахор (22,5 дан 21,1 промиллега), Конимех (23,8 дан 21,0 промиллега), Қизилтепа (21,4 дан 20,2 промиллега), Нурота (22,4 дан 21,9 промиллега) туманларида камайгани кузатилди.

Ўлим даражаси. 2017 йилнинг январь-декабрида ўлганлар сони 4495 кишини ташкил қилди ва 2016 йилнинг шу даврига (4401 киши) нисбатан 94 тага кўпайди. Ўлим коэффициенти мос равишда 4,7 промиллени ташкил қилди (2016 йил январь-декабрида – 4,7 промилле).

Ўлганлар сонининг кўпайиши Навоий шаҳар (5,0 дан 5,4 промиллега), Конимех (5,9 дан 7,1 промиллега), Томди (3,0 дан 4,2 промиллега), Нурота (4,9 дан 5,1 промиллега) кўпайгани кузатилди.

Ўлганлар умумий сонидан 62,8 фоизи қон айланиш тизими касалликларидан, 8,8 фоизи - ўсма касалликларидан, 5,2 фоизи - овқат ҳазм қилиш органлари касалликларидан, 2,1 фоизи - нафас олиш органлари касалликларидан, 21,1 фоизи - бахтсиз ҳодиса, захарланиш ва жароҳатлардан вафот этган.

Дастлабки маълумотларга кўра, 2017 йилнинг январь-декабрида бир ёшга тўлмаган 197 та болалар ўлими кузатилди. Болалар ўлими коэффициенти 9,7 промиллени ташкил қилди (2016 йилнинг январь-декабрида 8,9 промилле).

Бир ёшгача ўлган болаларнинг умумий сонидан 88,1 фоизи перинатал даврда юзага келадиган ҳолатлардан, 6,2 фоизи – нафас олиш органлари касалликларидан, 5,7 фоизи – туғма аномалиялар билан касалланганлиги сабабли вафот этган.

Тузилган никоҳлар ва никоҳдан ажралишлар сони (январь-декабрь ойларида бирлик)

	Тузилган никоҳлар		Никоҳдан ажралишлар	
	2016й.	2017й. ¹⁾	2016й.	2017й. ¹⁾
Вилоят бўйича:	8627	8925	1026	1115
<i>шаҳарлар:</i>				
Навоий	1173	1232	243	274
Зарафшон	616	568	98	135
<i>туманлар:</i>				
Кармана	1166	1235	185	174

¹⁾дастлабки маълумот

	Тузилган никоҳлар		Никоҳдан ажралишлар	
	2016й.	2017й. ¹⁾	2016й.	2017й. ¹⁾
Конимех	254	228	35	28
Қизилтепа	1365	1471	108	118
Навбаҳор	994	1012	116	100
Нурота	796	811	42	48
Томди	92	65	11	7
Учқудук	296	278	43	59
Хатирчи	1875	2025	145	172

Никоҳлар ва ажралишлар. 2017 йилнинг январь-декабрида ФХДЁ органларида 8925 та никоҳлар ва 1115 та ажралишлар рўйхатга олинди. Минг аҳолига нисбатан 9,4 та никоҳ (2016 йилнинг тегишли даврида – 9,2 та) ва 1,2 та ажралишлар (2016 йилнинг тегишли даврида – 1,1 та) тўғри келади.

Миграция. Дастлабки маълумотларга кўра, 2017 йилнинг январь-декабрь ойларида вилоят бўйича кўчиб келганлар сони 13047 кишини, шу давр мобайнида кўчиб кетганлар сони эса 14067 кишини ташкил қилди. Миграция қолдиғи манфий 1020 кишига (2016 йилнинг шу даврида манфий 1555 киши) тенг бўлди.

Энг катта манфий қолдиқлар Навоий шаҳрида (манфий 591), Хатирчи (манфий 659), Конимех (манфий 282), Томди (манфий 322) туманларида кузатилди.

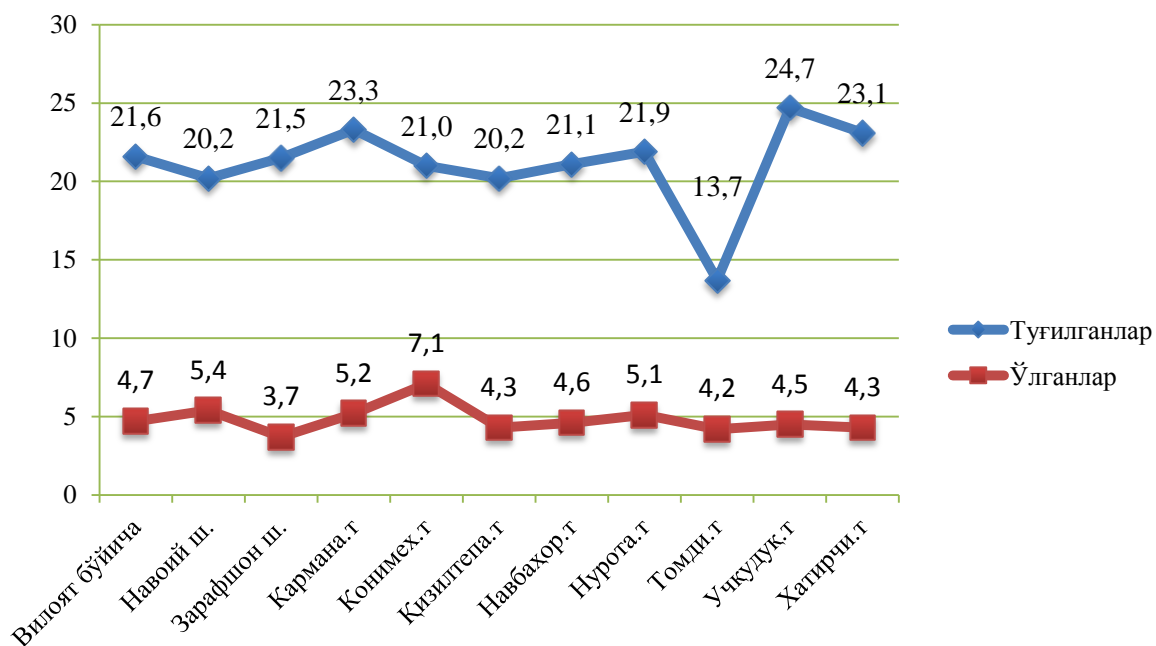
Аҳолининг табиий ҳаракати коэффицентлари (январь-декабрь ойларида 1000 аҳоли сонига)

	Тузилганлар		Ўлганлар		Аҳолининг табиий ўсиши	
	2016й.	2017й. ¹⁾	2016й.	2017й. ¹⁾	2016й.	2017й. ¹⁾
Вилоят бўйича:	22,3	21,6	4,7	4,7	17,6	16,9
<i>шаҳарлар:</i>						
Навоий	21,1	20,2	5,0	5,4	16,1	14,8

¹⁾ дастлабки маълумот

	Туғилганлар		Ўлганлар		Аҳолининг табиий ўсиши	
	2016й.	2017й. ¹⁾	2016й.	2017й. ¹⁾	2016й.	2017й. ¹⁾
Зарафшон	22,1	21,5	4,2	3,7	17,9	17,8
<i>туманлар:</i>						
Кармана	22,9	23,3	5,1	5,2	17,8	18,1
Конимех	23,8	21,0	5,9	7,1	17,9	13,9
Қизилтепа	21,4	20,2	4,3	4,3	17,1	15,9
Навбахор	22,5	21,1	4,7	4,6	17,8	16,5
Нурота	22,4	21,9	4,9	5,1	17,5	16,8
Томди	15,4	13,7	3,0	4,2	12,4	9,5
Учкудук	25,1	24,7	5,0	4,5	20,1	20,2
Хатирчи	23,0	23,1	4,6	4,3	18,4	18,8

Аҳолининг табиий ҳаракати 2017 йил январь-декабрда
(Ҳар 1000 кишига)



Меҳнат ресурслари ва аҳолининг иш билан бандлиги¹⁾
(2018 йил 1 январь ҳолатига, минг киши)

	<i>Меҳнат ресурслари сони</i>	<i>Ўртача банд аҳоли сони</i>
Вилоят бўйича:	547,1	422,4
<i>шаҳарлар:</i>		
Навоий	102,9	87,1
Зарафшон	56,8	52,2
<i>туманлар:</i>		
Кармана	66,8	47,5
Конимех	21,7	14,8
Қизилтепа	67,8	49,0
Навбаҳор	48,7	37,7
Нурота	54,4	38,8
Томди	12,7	8,9
Учқудук	29,2	26,6
Хатирчи	86,1	59,8

Меҳнат ресурсларининг сони дастлабки маълумотларга кўра, 2016 йил январь-декабрга нисбатан 100,7 фоизга кўпайиб, 547,1 минг кишини ёки вилоят доимий аҳолисининг 57,1 фоизини ташкил қилди.

¹⁾дастлабки маълумот

**Бандликка кўмаклашувчи марказларига иш қидириб мурожаат этган
ва рўйхатга олинганлар сони ¹⁾**
(1 январь ҳолатига, киши)

	Бандликка кўмаклашувчи марказларига иш қидириб мурожаат этганлар сони		жумладан, расман ишсиз мақомини олганлар		улардан, ишсизлик нафақаси ажратилганлар сони	
	2016 й.	2017 й.	2016 й.	2017 й.	2016 й.	2017 й.

Вилоят бўйича:	11341	12534	544	480	450	421
-----------------------	--------------	--------------	------------	------------	------------	------------

шаҳарлар:

Навоий	2358	2318	46	31	46	31
--------	------	------	----	----	----	----

Зарафшон	1891	1320	84	70	74	70
----------	------	------	----	----	----	----

туманлар:

Кармана	849	2336	51	24	41	24
---------	-----	------	----	----	----	----

Конимех	817	1132	46	25	46	25
---------	-----	------	----	----	----	----

Қизилтепа	759	1250	34	62	33	60
-----------	-----	------	----	----	----	----

Навбаҳор	779	899	61	17	61	17
----------	-----	-----	----	----	----	----

Нурота	1281	1153	72	71	56	45
--------	------	------	----	----	----	----

Томди	404	375	20	5	20	5
-------	-----	-----	----	---	----	---

Учқудук	1173	570	71	78	14	47
---------	------	-----	----	----	----	----

Хатирчи	1030	1181	59	97	59	97
---------	------	------	----	----	----	----

2017 йил январь-декабрда бандликка кўмаклашувчи марказларига ишга жойлаштиришда ёрдам беришни сўраб, 12534 нафар фуқаро мурожаат қилди. Иш қидириб мурожаат этганлар Навоий шаҳрида (2318 кишига), Қизилтепа (1250), Зарафшон шаҳрида (1320 кишига), Нурота (1153 кишига), Конимех (1132 кишига), Хатирчи (1181 кишига) ва Кармана (2336 кишига) туманларида кўп.

¹⁾ вилоят меҳнат бош бошқармаси маълумотига асосан

Иш билан таъминланган аҳоли сони¹⁾

(1 январь ҳолатига, киши)

	2016 йил	2017 йил
Вилоят бўйича:	9440	8262
<i>шаҳарлар:</i>		
Навоий	1829	1573
Зарафшон	1683	959
<i>туманлар:</i>		
Кармана	650	920
Конимех	734	634
Қизилтепа	659	1014
Навбаҳор	631	617
Нурота	1178	948
Томди	392	257
Учқудук	752	335
Хатирчи	932	1005

Бандликка кўмаклашувчи марказларига мурожаат қилган фуқаролардан 8262 нафари ишга жойлаштирилди. Айниқса ушбу кўрсаткич, Навоий шаҳрида (1573 киши), Зарафшон шаҳрида (959 киши), Нурота (948 киши), Хатирчи (1005 киши), Кармана (920 киши), Конимех (634 киши), Қизилтепа (1014 киши) туманларида юқори даражада бўлди.

Ўтган давр мобайнида бандликка кўмаклашувчи марказларида рўйхатга олинган фуқаролардан 544 нафари ишсизлик мақомини олган.

¹⁾ вилоят меҳнат бош бошқармаси маълумотига асосан

**Бандликка кўмаклашувчи марказлари орқали ишга жойлаштирилган
фуқаролар сони**
(январь-декабрь ойларида, киши)

